

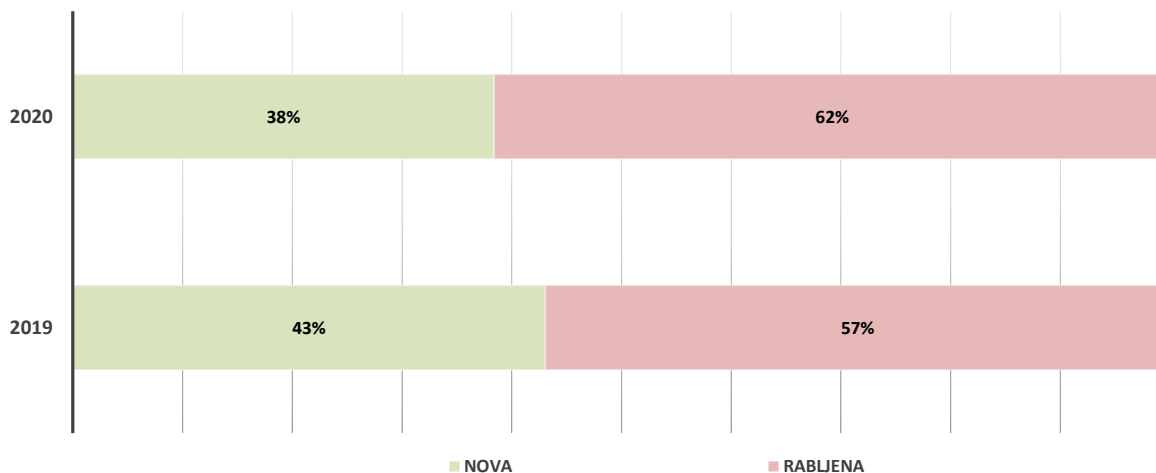
POSEBNI POREZ NA MOTORNA VOZILA 2020

1. Broj motornih vozila i obračunati posebni porez na motorna vozila
2. Broj motornih vozila i obračunati posebni porez na motorna vozila po mjesecima
3. Broj novih motornih vozila i obračunati posebni porez na motorna vozila
4. Broj rabljenih motornih vozila i obračunati posebni porez na motorna vozila
5. Prosječno obračunati posebni porez na motorna vozila
6. Broj osobnih i pick-up vozila (KN 8703) i obračunati posebni porez prema vrsti goriva
7. Broj osobnih i pick-up vozila prema vrsti goriva i emisiji CO₂
8. Broj motocikala i ATV vozila prema razini emisije ispušnih plinova
9. Broj motornih vozila prema marki vozila
10. Top 20 motornih vozila prema marki i vrsti goriva - nova i rabljena
11. Registrirani trgovci rabljenih motornih vozila - top 15 prema marki i vrsti goriva
12. Broj rabljenih motornih vozila prema godini proizvodnje - starost vozila
13. Broj motornih vozila po carinskim uredima
14. Broj motornih vozila po vrstama vozila i carinskim uredima
15. Broj rabljenih motornih vozila prema nastanku porezne obveze
16. Broj rabljenih motornih vozila prema nastanku porezne obveze i carinskim uredima
17. Broj rabljenih motornih vozila prema načinu utvrđivanja porezne obveze
18. Ostvareni prihodi / isplaćeni povrati od posebnog poreza na motorna vozila
19. Broj osobnih i pick-up vozila (KN 8703) prema vrsti goriva - 2013.* - 2020.

BROJ MOTORNIH VOZILA I OBRAČUNATI POSEBNI POREZ NA MOTORNA VOZILA

Predmet oporezivanja	BROJ VOZILA		2020 / 2019	OBRAČUNATI PPMV (kn)		2020 / 2019
	2019	2020		2019	2020	
Osobna i pick-up vozila (KN 8703)	63.853	36.012	-43,6%	713.625.021	365.855.183	-48,7%
Pick-up vozila (KN 8704)	372	239	-35,8%	10.012.230	6.485.895	-35,2%
Motocikli, ATV vozila...	3.373	2.470	-26,8%	11.948.111	8.952.269	-25,1%
NOVA VOZILA	67.598	38.721	-42,7%	735.585.362	381.293.347	-48,2%
Osobna i pick-up vozila (KN 8703)	85.502	58.709	-31,3%	541.333.397	393.999.961	-27,2%
Pick-up vozila (KN 8704)	167	143	-14,4%	2.740.737	2.276.142	-17,0%
Motocikli, ATV vozila...	3.694	3.243	-12,2%	10.993.564	8.882.655	-19,2%
RABLJENA VOZILA	89.363	62.095	-30,5%	555.067.699	405.158.758	-27,0%
Osobna i pick-up vozila (KN 8703)	149.355	94.721	-36,6%	1.254.958.419	759.855.144	-39,5%
Pick-up vozila (KN 8704)	539	382	-29,1%	12.752.967	8.762.037	-31,3%
Motocikli, ATV vozila...	7.067	5.713	-19,2%	22.941.676	17.834.924	-22,3%
MOTORNA VOZILA - UKUPNO	156.961	100.816	-35,8%	1.290.653.061	786.452.105	-39,1%

Broj motornih vozila prema starosti vozila



Izvor podataka: IS CURH (na dan 1.2.2021.)

BROJ MOTORNIH VOZILA I OBRAČUNATI POSEBNI POREZ NA MOTORNA VOZILA

VRSTA VOZILA	OSOBNA I PICK-UP VOZILA (KN 8703)	PICK-UP VOZILA (KN 8704)	MOTOCIKLI, ATV VOZILA	UKUPNO	OSOBNA I PICK-UP VOZILA (KN 8703)	PICK-UP VOZILA (KN 8704)	MOTOCIKLI, ATV VOZILA	UKUPNO	OSOBNA I PICK-UP VOZILA (KN 8703)	PICK-UP VOZILA (KN 8704)	MOTOCIKLI, ATV VOZILA	UKUPNO
	NOVA VOZILA				2020				2020 / 2019			
STAROST VOZILA												
GODINA / MJESEC	2019				2020				2020 / 2019			
SIJEČANJ	3.393	28	123	3.544	3.394	25	174	3.593	0,0%	-10,7%	41,5%	1,4%
VELJAČA	3.619	26	171	3.816	3.687	21	188	3.896	1,9%	-19,2%	9,9%	2,1%
OŽUJAK	5.065	26	311	5.402	2.570	20	249	2.839	-49,3%	-23,1%	-19,9%	-47,4%
TRAVANJ	9.159	28	405	9.592	1.149	6	129	1.284	-87,5%	-78,6%	-68,1%	-86,6%
SVIBANJ	9.774	23	366	10.163	2.284	20	286	2.590	-76,6%	-13,0%	-21,9%	-74,5%
LIPANJ	8.019	69	385	8.473	4.284	25	357	4.666	-46,6%	-63,8%	-7,3%	-44,9%
SRPANJ	5.941	20	489	6.450	5.002	20	349	5.371	-15,8%	0,0%	-28,6%	-16,7%
KOLOVOZ	3.457	23	313	3.793	2.665	23	253	2.941	-22,9%	0,0%	-19,2%	-22,5%
RUJAN	3.468	30	300	3.798	3.081	27	194	3.302	-11,2%	-10,0%	-35,3%	-13,1%
LISTOPAD	3.992	30	230	4.252	3.012	21	106	3.139	-24,5%	-30,0%	-53,9%	-26,2%
STUDENI	3.620	34	138	3.792	2.710	12	88	2.810	-25,1%	-64,7%	-36,2%	-25,9%
PROSINAC	4.346	35	142	4.523	2.174	19	97	2.290	-50,0%	-45,7%	-31,7%	-49,4%
BROJ VOZILA	63.853	372	3.373	67.598	36.012	239	2.470	38.721	-43,6%	-35,8%	-26,8%	-42,7%

SIJEČANJ	42.573.903	849.150	422.816	43.845.869	36.604.476	555.300	614.211	37.773.987	-14,0%	-34,6%	45,3%	-13,8%
VELJAČA	41.667.105	580.860	831.618	43.079.583	38.722.221	508.230	747.646	39.978.097	-7,1%	-12,5%	-10,1%	-7,2%
OŽUJAK	55.961.601	779.400	1.249.881	57.990.882	28.210.322	562.950	752.027	29.525.299	-49,6%	-27,8%	-39,8%	-49,1%
TRAVANJ	88.962.871	682.200	1.454.876	91.099.947	15.193.073	155.250	612.521	15.960.844	-82,9%	-77,2%	-57,9%	-82,5%
SVIBANJ	104.180.597	629.550	1.246.593	106.056.740	25.029.108	497.745	1.239.497	26.766.350	-76,0%	-20,9%	-0,6%	-74,8%
LIPANJ	84.065.267	1.646.190	1.226.731	86.938.188	41.835.276	761.850	1.273.018	43.870.144	-50,2%	-53,7%	3,8%	-49,5%
SRPANJ	74.384.357	589.275	1.507.858	76.481.490	52.248.039	589.050	1.172.733	54.009.822	-29,8%	0,0%	-22,2%	-29,4%
KOLOVOZ	38.526.536	698.400	1.008.240	40.233.176	25.340.579	496.485	825.764	26.662.828	-34,2%	-28,9%	-18,1%	-33,7%
RUJAN	41.442.187	773.865	1.075.159	43.291.211	29.445.300	765.270	696.703	30.907.273	-28,9%	-1,1%	-35,2%	-28,6%
LISTOPAD	45.768.015	867.825	819.196	47.455.036	27.908.079	680.333	376.477	28.964.888	-39,0%	-21,6%	-54,0%	-39,0%
STUDENI	42.550.857	1.093.725	423.363	44.067.946	23.346.295	353.408	297.205	23.996.907	-45,1%	-67,7%	-29,8%	-45,5%
PROSINAC	53.541.726	821.790	681.780	55.045.296	21.972.418	560.025	344.467	22.876.910	-59,0%	-31,9%	-49,5%	-58,4%
OBRAČUNATI PPMV - kn	713.625.021	10.012.230	11.948.111	735.585.362	365.855.183	6.485.895	8.952.269	381.293.347	-48,7%	-35,2%	-25,1%	-48,2%

VRSTA VOZILA	OSOBNA I PICK-UP VOZILA (KN 8703)	PICK-UP VOZILA (KN 8704)	MOTOCIKLI, ATV VOZILA	UKUPNO	OSOBNA I PICK-UP VOZILA (KN 8703)	PICK-UP VOZILA (KN 8704)	MOTOCIKLI, ATV VOZILA	UKUPNO	OSOBNA I PICK-UP VOZILA (KN 8703)	PICK-UP VOZILA (KN 8704)	MOTOCIKLI, ATV VOZILA	UKUPNO
	RABLJENA VOZILA				2020				2020 / 2019			
STAROST VOZILA												
GODINA / MJESEC	2019				2020				2020 / 2019			
SIJEČANJ	6.328	13	142	6.483	6.099	13	256	6.368	-3,6%	0,0%	80,3%	-1,8%
VELJAČA	7.217	18	178	7.413	6.829	18	280	7.127	-5,4%	0,0%	57,3%	-3,9%
OŽUJAK	7.767	8	368	8.143	5.204	15	309	5.528	-33,0%	87,5%	-16,0%	-32,1%
TRAVANJ	7.646	19	404	8.069	1.894	5	123	2.022	-75,2%	-73,7%	-69,6%	-74,9%
SVIBANJ	7.687	8	397	8.092	3.036	13	277	3.326	-60,5%	62,5%	-30,2%	-58,9%
LIPANJ	6.032	9	349	6.390	4.899	14	386	5.299	-18,8%	55,6%	10,6%	-17,1%
SRPANJ	7.660	11	452	8.123	5.847	11	483	6.341	-23,7%	0,0%	6,9%	-21,9%
KOLOVOZ	6.043	9	335	6.387	4.584	10	303	4.897	-24,1%	11,1%	-9,6%	-23,3%
RUJAN	6.913	19	324	7.256	5.293	17	266	5.576	-23,4%	-10,5%	-17,9%	-23,2%
LISTOPAD	8.262	20	302	8.584	5.724	7	250	5.981	-30,7%	-65,0%	-17,2%	-30,3%
STUDENI	7.131	19	238	7.388	4.653	10	173	4.836	-34,7%	-47,4%	-27,3%	-34,5%
PROSINAC	6.816	14	205	7.035	4.647	10	137	4.794	-31,8%	-28,6%	-33,2%	-31,9%
BROJ VOZILA	85.502	167	3.694	89.363	58.709	143	3.243	62.095	-31,3%	-14,4%	-12,2%	-30,5%

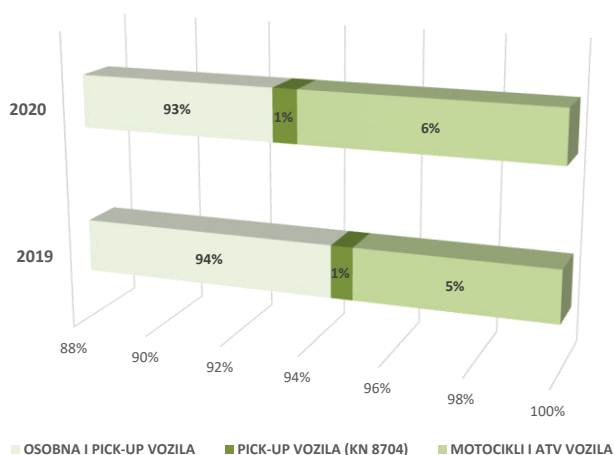
SIJEČANJ	42.324.577	155.732	501.368	42.981.677	40.394.346	191.622	702.404	41.288.371	-4,6%	23,0%	40,1%	-3,9%
VELJAČA	45.995.195	261.315	589.476	46.845.985	42.981.132	276.583	827.906	44.085.620	-6,6%	5,8%	40,4%	-5,9%
OŽUJAK	49.058.753	180.093	1.151.645	50.390.492	34.503.259	281.082	824.626	35.608.966	-29,7%	56,1%	-28,4%	-29,3%
TRAVANJ	45.186.578	364.780	1.223.036	46.774.395	12.688.117	51.846	368.796	13.108.759	-71,9%	-85,8%	-69,8%	-72,0%
SVIBANJ	48.011.974	154.035	1.146.102	49.312.111	19.771.239	216.040	765.991	20.753.271	-58,8%	40,3%	-33,2%	-57,9%
LIPANJ	36.971.721	149.499	983.475	38.104.695	33.117.876	239.089	963.240	34.320.205	-10,4%	59,9%	-2,1%	-9,9%
SRPANJ	50.502.056	183.933	1.272.483	51.958.472	39.497.306	205.518	1.220.971	40.923.795	-21,8%	11,7%	-4,0%	-21,2%
KOLOVOZ	36.313.119	183.525	927.590	37.424.233	31.831.623	124.531	784.724	32.740.878	-12,3%	-32,1%	-15,4%	-12,5%
RUJAN	42.233.464	352.307	862.015	43.447.787	35.406.685	292.804	655.757	36.355.246	-16,2%	-16,9%	-23,9%	-16,3%
LISTOPAD	51.684.858	263.235	988.752	52.936.845	37.985.127	72.203	721.742	38.779.073	-26,5%	-72,6%	-27,0%	-26,7%
STUDENI	48.140.295	284.343	724.088	49.148.726	31.272.461	175.970	617.138	32.065.569	-35,0%	-38,1%	-14,8%	-34,8%
PROSINAC	44.910.808	207.939	623.534	45.742.281	34.550.791	148.852	429.362	35.129.005	-23,1%	-28,4%	-31,1%	-23,2%
OBRAČUNATI PPMV - kn	541.333.397	2.740.737	10.993.564	555.067.699	393.999.961	2.276.142	8.882.655	405.158.758	-27,2%	-17,0%	-19,2%	-27,0%

BROJ MOTORNIH VOZILA I OBRAČUNATI POSEBNI POREZ NA MOTORNA VOZILA

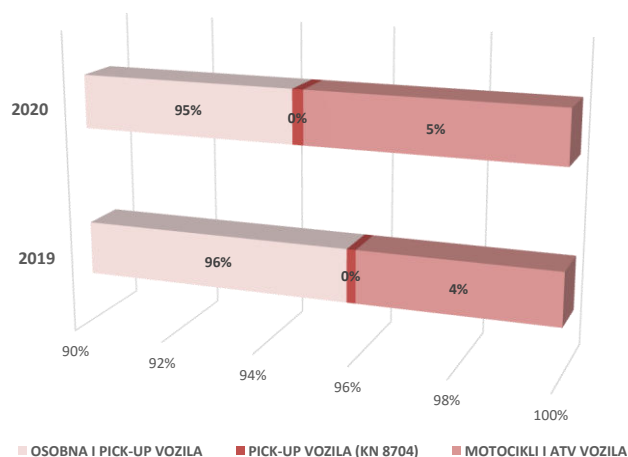
VRSTA VOZILA	OSOBNA I PICK-UP VOZILA (KN 8703)	PICK-UP VOZILA (KN 8704)	MOTOCIKLI, ATV VOZILA	UKUPNO	OSOBNA I PICK-UP VOZILA (KN 8703)	PICK-UP VOZILA (KN 8704)	MOTOCIKLI, ATV VOZILA	UKUPNO	OSOBNA I PICK-UP VOZILA (KN 8703)	PICK-UP VOZILA (KN 8704)	MOTOCIKLI, ATV VOZILA	UKUPNO
					MOTORNA VOZILA - UKUPNO							
STAROST VOZILA												
GODINA / MJESEC	2019				2020				2020 / 2019			
SIJEČANJ	9.721	41	265	10.027	9.493	38	430	9.961	-2,3%	-7,3%	62,3%	-0,7%
VELJAČA	10.836	44	349	11.229	10.516	39	468	11.023	-3,0%	-11,4%	34,1%	-1,8%
OŽUJAK	12.832	34	679	13.545	7.774	35	558	8.367	-39,4%	2,9%	-17,8%	-38,2%
TRAVANJ	16.805	47	809	17.661	3.043	11	252	3.306	-81,9%	-76,6%	-68,9%	-81,3%
SVIBANJ	17.461	31	763	18.255	5.320	33	563	5.916	-69,5%	6,5%	-26,2%	-67,6%
LIPANJ	14.051	78	734	14.863	9.183	39	743	9.965	-34,6%	-50,0%	1,2%	-33,0%
SRPANJ	13.601	31	941	14.573	10.849	31	832	11.712	-20,2%	0,0%	-11,6%	-19,6%
KOLOVOZ	9.500	32	648	10.180	7.249	33	556	7.838	-23,7%	3,1%	-14,2%	-23,0%
RUJAN	10.381	49	624	11.054	8.374	44	460	8.878	-19,3%	-10,2%	-26,3%	-19,7%
LISTOPAD	12.254	50	532	12.836	8.736	28	356	9.120	-28,7%	-44,0%	-33,1%	-28,9%
STUDENI	10.751	53	376	11.180	7.363	22	261	7.646	-31,5%	-58,5%	-30,6%	-31,6%
PROSINAC	11.162	49	347	11.558	6.821	29	234	7.084	-38,9%	-40,8%	-32,6%	-38,7%
BROJ VOZILA	149.355	539	7.067	156.961	94.721	382	5.713	100.816	-36,6%	-29,1%	-19,2%	-35,8%
SIJEČANJ	84.898.480	1.004.882	924.184	86.827.546	76.998.822	746.922	1.316.615	79.062.358	-9,3%	-25,7%	42,5%	-8,9%
VELJAČA	87.662.300	842.175	1.421.094	89.925.569	81.703.352	784.813	1.575.552	84.063.717	-6,8%	-6,8%	10,9%	-6,5%
OŽUJAK	105.020.354	959.493	2.401.527	108.381.374	62.713.580	844.032	1.576.653	65.134.265	-40,3%	-12,0%	-34,3%	-39,9%
TRAVANJ	134.149.449	1.046.980	2.677.912	137.874.341	27.881.190	207.096	981.317	29.069.603	-79,2%	-80,2%	-63,4%	-78,9%
SVIBANJ	152.192.571	783.585	2.392.695	155.368.851	44.800.347	713.785	2.005.488	47.519.620	-70,6%	-8,9%	-16,2%	-69,4%
LIPANJ	121.036.988	1.795.689	2.210.206	125.042.883	74.953.152	1.000.939	2.236.258	78.190.349	-38,1%	-44,3%	1,2%	-37,5%
SRPANJ	124.886.413	773.208	2.780.341	128.439.961	91.745.345	794.568	2.393.704	94.933.617	-26,5%	2,8%	-13,9%	-26,1%
KOLOVOZ	74.839.654	881.925	1.935.830	77.657.409	57.172.201	621.016	1.610.488	59.403.706	-23,6%	-29,6%	-16,8%	-23,5%
RUJAN	83.675.651	1.126.172	1.937.174	86.738.998	64.851.985	1.058.074	1.352.460	67.262.519	-22,5%	-6,0%	-30,2%	-22,5%
LISTOPAD	97.452.873	1.131.060	1.807.948	100.391.881	65.893.206	752.536	1.098.219	67.743.961	-32,4%	-33,5%	-39,3%	-32,5%
STUDENI	90.691.152	1.378.068	1.147.452	93.216.672	54.618.755	529.378	914.343	56.062.476	-39,8%	-61,6%	-20,3%	-39,9%
PROSINAC	98.452.534	1.029.729	1.305.314	100.787.577	56.523.208	708.877	773.829	58.005.914	-42,6%	-31,2%	-40,7%	-42,4%
OBRAČUNATI PPMV - kn	1.254.958.419	12.752.967	22.941.676	1.290.653.061	759.855.144	8.762.037	17.834.924	786.452.105	-39,5%	-31,3%	-22,3%	-39,1%

Izvor podataka: IS CURH (na dan 1.2.2021.)

Nova motorna vozila prema vrsti vozila



Rabljena motorna vozila prema vrsti vozila



BROJ MOTORNIH VOZILA I OBRAČUNATI POSEBNI POREZ NA MOTORNA VOZILA

OSOBNJA I PICK-UP VOZILA (KN 8703)	NOVA VOZILA										
	EMISIJA CO2	BROJ VOZILA	Broj vozila udio (%)	OBRAČ. PPMV	Obrač. PPMV - udio (%)	BROJ VOZILA	Broj vozila udio (%)	OBRAČ. PPMV	Obrač. PPMV - udio (%)	2020 / 2019	
										BROJ VOZILA	OBRAČ. PPMV
	2019				2020						
0 - 69	5	0,0%	110.147	0,0%	14	0,0%	125.411	0,0%	180,0%	13,9%	
70 - 85	63	0,1%	69.842	0,0%	242	0,6%	275.962	0,1%	284,1%	295,1%	
86 - 120	15.640	23,1%	127.438.287	17,3%	9.614	24,8%	76.805.732	20,1%	-38,5%	-39,7%	
121 - 140	4.627	6,8%	97.643.364	13,3%	1.945	5,0%	48.383.341	12,7%	-58,0%	-50,4%	
141 - 160 / 170	2.558	3,8%	124.546.636	16,9%	966	2,5%	48.468.210	12,7%	-62,2%	-61,1%	
171 - 200	628	0,9%	46.330.480	6,3%	314	0,8%	32.132.378	8,4%	-50,0%	-30,6%	
201 -	121	0,2%	6.562.606	0,9%	32	0,1%	5.099.301	1,3%	-73,6%	-22,3%	
DIESEL	23.642	35,0%	402.701.361	54,7%	13.127	33,9%	211.290.336	55,4%	-44,5%	-47,5%	
0 - 74	77	0,1%	3.079.373	0,4%	291	0,8%	10.188.695	2,7%	277,9%	230,9%	
75 - 90	1.010	1,6%	3.684.149	0,5%	846	2,2%	3.261.677	0,9%	-16,2%	-11,5%	
91 - 120	20.331	31,8%	76.362.438	10,7%	15.616	40,3%	53.911.733	14,1%	-23,2%	-29,4%	
121 - 140	15.394	24,1%	126.700.043	17,8%	5.201	13,4%	45.916.215	12,0%	-66,2%	-63,8%	
141 - 160 / 170	3.114	4,9%	63.951.186	9,0%	753	1,9%	18.111.583	4,8%	-75,8%	-71,7%	
171 - 200	170	0,3%	12.200.556	1,7%	107	0,3%	6.848.222	1,8%	-37,1%	-43,9%	
201 -	115	0,2%	24.945.916	3,5%	71	0,2%	16.326.723	4,3%	-38,3%	-34,6%	
BENZIN,UNP, ...	40.211	59,5%	310.923.660	42,3%	22.885	59,1%	154.564.847	40,5%	-43,1%	-50,3%	
UKUPNO	63.853	94,5%	713.625.021	97,0%	36.012	93,0%	365.855.183	96,0%	-43,6%	-48,7%	

MOTOCIKLI, ATV VOZILA

RAZINA EMISIJE ISPUŠNIH PLINOVA	BROJ VOZILA	Broj vozila udio (%)	OBRAČ. PPMV	Obrač. PPMV - udio (%)	BROJ VOZILA	Broj vozila udio (%)	OBRAČ. PPMV	Obrač. PPMV - udio (%)	2020 / 2019	
									BROJ VOZILA	OBRAČ. PPMV
		2019				2020				
ispod 51										
51 - 125										
126 - 400										
401 - 800										
801 - 1000										
1001 -										
EURO I	0		0		0		0			
ispod 51										
51 - 125										
126 - 400	5	0,0%	19.040	0,0%	1	0,0%	2.392	0,0%	-80,0%	-87,4%
401 - 800										
801 - 1000										
1001 -	1	0,0%	31.280	0,0%					-100,0%	-100,0%
EURO II	6	0,0%	50.320	0,0%	1	0,0%	2.392	0,0%	-83,3%	-95,2%
ispod 51										
51 - 125	9	0,0%	10.098	0,0%	4	0,0%	4.500	0,0%	-55,6%	-55,4%
126 - 400					1	0,0%	3.256	0,0%		
401 - 800	3	0,0%	19.200	0,0%					-100,0%	-100,0%
801 - 1000	1	0,0%	12.246	0,0%					-100,0%	-100,0%
1001 -										
EURO III	13	0,0%	41.544	0,0%	5	0,0%	7.756	0,0%	-61,5%	-81,3%
ispod 51										
51 - 125	441	0,7%	217.800	0,0%	375	0,97%	184.656	0,05%	-15,0%	-15,2%
126 - 400	1.238	1,8%	1.863.459	0,3%	869	2,24%	1.272.924	0,33%	-29,8%	-31,7%
401 - 800	1.038	1,5%	3.636.954	0,5%	740	1,91%	2.706.473	0,71%	-28,7%	-25,6%
801 - 1000	367	0,5%	2.525.000	0,3%	266	0,69%	1.847.048	0,48%	-27,5%	-26,8%
1001 -	270	0,4%	3.613.033	0,5%	214	0,55%	2.931.020	0,77%	-20,7%	-18,9%
EURO IV	3.354	5,0%	11.856.247	1,6%	2.464	6,4%	8.942.121	2,3%	-26,5%	-24,6%
UKUPNO	3.373	5,0%	11.948.111	1,6%	2.470	6,4%	8.952.269	2,3%	-26,8%	-25,1%

PICK-UP VOZILA (KN 8704)

SNAGA MOTORA (kW)	BROJ VOZILA	Broj vozila udio (%)	OBRAČ. PPMV	Obrač. PPMV - udio (%)	BROJ VOZILA	Broj vozila udio (%)	OBRAČ. PPMV	Obrač. PPMV - udio (%)	2020 / 2019	
									BROJ VOZILA	OBRAČ. PPMV
		2019				2020				
0 - 100					1	0,00%	21.600	0,01%		
101 - 200	372	0,6%	10.012.230	1,4%	238	0,61%	6.464.295	1,70%	-36,0%	-35,4%
201 - 300										
301 -										
UKUPNO	372	0,6%	10.012.230	1,4%	239	0,6%	6.485.895	1,7%	-35,8%	-35,2%
SVEUKUPNO	67.598	100,0%	735.585.362	100,0%	38.721	100,0%	381.293.347	100,0%	-42,7%	-48,2%

BROJ MOTORNIH VOZILA I OBRAČUNATI POSEBNI POREZ NA MOTORNA VOZILA

OSOBNIA I PICK-UP VOZILA (KN 8703)	RABLJENA VOZILA										
	EMISIJA CO2	BROJ VOZILA	Broj vozila udio (%)	OBRAČ. PPMV	Obrač. PPMV - udio (%)	BROJ VOZILA	Broj vozila udio (%)	OBRAČ. PPMV	Obrač. PPMV - udio (%)	2020 / 2019	
		2019				2020				BROJ VOZILA	OBRAČ. PPMV
0 - 69	19	0,0%	152.997	0,0%	17	0,0%	194.764	0,0%	-10,5%	27,3%	
70 - 85	1.443	1,6%	1.290.088	0,2%	1.291	2,1%	947.719	0,2%	-10,5%	-26,5%	
86 - 120	50.433	56,4%	173.001.685	31,2%	33.942	54,7%	116.136.368	28,7%	-32,7%	-32,9%	
121 - 140	16.228	18,2%	138.725.785	25,0%	9.710	15,6%	88.416.428	21,8%	-40,2%	-36,3%	
141 - 160 / 170	5.710	6,4%	116.761.541	21,0%	3.531	5,7%	81.628.923	20,1%	-38,2%	-30,1%	
171 - 200	1.244	1,4%	36.046.177	6,5%	861	1,4%	28.937.819	7,1%	-30,8%	-19,7%	
201 -	431	0,5%	10.599.326	1,9%	277	0,4%	7.884.020	1,9%	-35,7%	-25,6%	
DIESEL	75.508	84,5%	476.577.599	85,9%	49.629	79,9%	324.146.041	80,0%	-34,3%	-32,0%	
0 - 74	54	0,1%	605.155	0,1%	89	0,1%	1.114.980	0,3%	64,8%	84,2%	
75 - 90	74	0,1%	219.423	0,0%	82	0,1%	273.638	0,1%	10,8%	24,7%	
91 - 120	4.047	4,7%	6.321.430	1,2%	3.703	6,0%	5.484.426	1,4%	-8,5%	-13,2%	
121 - 140	3.003	3,5%	11.669.128	2,2%	2.696	4,3%	10.482.788	2,6%	-10,2%	-10,2%	
141 - 160 / 170	1.832	2,1%	13.862.340	2,6%	1.537	2,5%	13.039.456	3,2%	-16,1%	-5,9%	
171 - 200	629	0,7%	12.460.654	2,3%	556	0,9%	11.273.792	2,8%	-11,6%	-9,5%	
201 -	355	0,4%	19.617.668	3,6%	417	0,7%	28.184.839	7,0%	17,5%	43,7%	
BENZIN,UNP, ...	9.994	11,2%	64.755.798	11,7%	9.080	14,6%	69.853.920	17,2%	-9,1%	7,9%	
UKUPNO	85.502	95,7%	541.333.397	97,5%	58.709	94,5%	393.999.961	97,2%	-31,3%	-27,2%	
MOTOCIKLI, ATV VOZILA											
RAZINA EMISIJE ISPUŠNIH PLINOVA	BROJ VOZILA	Broj vozila udio (%)	OBRAČ. PPMV	Obrač. PPMV - udio (%)	BROJ VOZILA	Broj vozila udio (%)	OBRAČ. PPMV	Obrač. PPMV - udio (%)	2020 / 2019		
									BROJ VOZILA	OBRAČ. PPMV	
	2019				2020				BROJ VOZILA	OBRAČ. PPMV	
ispod 51											
51 - 125	59	0,1%	24.336	0,0%	60	0,1%	30.066	0,0%	1,7%	23,5%	
126 - 400	52	0,1%	46.885	0,0%	49	0,1%	43.543	0,0%	-5,8%	-7,1%	
401 - 800	322	0,4%	633.814	0,1%	334	0,5%	621.293	0,2%	3,7%	-2,0%	
801 - 1000	209	0,2%	591.099	0,1%	207	0,3%	542.026	0,1%	-1,0%	-8,3%	
1001 -	125	0,1%	587.036	0,1%	132	0,2%	557.987	0,1%	5,6%	-4,9%	
EURO I	767	0,86%	1.883.171	0,34%	782	1,3%	1.794.915	0,44%	2,0%	-4,7%	
ispod 51											
51 - 125	29	0,0%	13.001	0,0%	29	0,0%	13.569	0,0%	0,0%	4,4%	
126 - 400	78	0,1%	76.636	0,0%	64	0,1%	53.718	0,0%	-17,9%	-29,9%	
401 - 800	261	0,3%	538.685	0,1%	199	0,3%	404.357	0,1%	-23,8%	-24,9%	
801 - 1000	127	0,1%	432.301	0,1%	92	0,1%	289.862	0,1%	-27,6%	-32,9%	
1001 -	81	0,1%	417.923	0,1%	39	0,1%	191.995	0,0%	-51,9%	-54,1%	
EURO II	576	0,6%	1.478.546	0,3%	423	0,7%	953.502	0,2%	-26,6%	-35,5%	
ispod 51											
51 - 125	123	0,1%	51.779	0,0%	115	0,2%	42.953	0,0%	-6,5%	-17,0%	
126 - 400	302	0,3%	270.462	0,0%	242	0,4%	202.523	0,0%	-19,9%	-25,1%	
401 - 800	704	0,8%	1.452.189	0,3%	538	0,9%	1.030.495	0,3%	-23,6%	-29,0%	
801 - 1000	482	0,5%	1.725.732	0,3%	393	0,6%	1.303.422	0,3%	-18,5%	-24,5%	
1001 -	391	0,4%	2.544.005	0,5%	305	0,5%	1.815.884	0,4%	-22,0%	-28,6%	
EURO III	2.002	2,2%	6.044.167	1,1%	1.593	2,6%	4.395.276	1,1%	-20,4%	-27,3%	
ispod 51											
51 - 125	17	0,02%	5.436	0,00%	37	0,1%	12.242	0,0%	117,6%	125,2%	
126 - 400	31	0,03%	31.450	0,01%	48	0,1%	49.716	0,0%	54,8%	58,1%	
401 - 800	87	0,10%	216.044	0,04%	115	0,2%	249.876	0,1%	32,2%	15,7%	
801 - 1000	125	0,14%	579.786	0,10%	158	0,3%	708.923	0,2%	26,4%	22,3%	
1001 -	89	0,10%	754.963	0,14%	87	0,1%	718.206	0,2%	-2,2%	-4,9%	
EURO IV	349	0,39%	1.587.680	0,3%	445	0,7%	1.738.963	0,4%	27,5%	9,5%	
UKUPNO	3.694	4,1%	10.993.564	2,0%	3.243	5,2%	8.882.655	2,2%	-12,2%	-19,2%	
PICK-UP VOZILA (KN 8704)											
SNAGA MOTORA (kW)	BROJ VOZILA	Broj vozila udio (%)	OBRAČ. PPMV	Obrač. PPMV - udio (%)	BROJ VOZILA	Broj vozila udio (%)	OBRAČ. PPMV	Obrač. PPMV - udio (%)	2020 / 2019		
									BROJ VOZILA	OBRAČ. PPMV	
	2019				2020				BROJ VOZILA	OBRAČ. PPMV	
0 - 100	18	0,0%	77.513	0,0%	14	0,0%	54.883	0,0%	-22,2%	-29,2%	
101 - 200	144	0,2%	2.550.481	0,5%	126	0,2%	2.176.936	0,5%	-12,5%	-14,6%	
201 - 300	5	0,0%	112.742	0,0%	3	0,0%	44.323	0,0%	-40,0%	-60,7%	
301 -											
UKUPNO	167	0,2%	2.740.737	0,5%	143	0,2%	2.276.142	0,6%	-14,4%	-17,0%	
SVEUKUPNO	89.363	100,0%	555.067.699	100,0%	62.095	100,0%	405.158.758	100,0%	-30,5%	-27,0%	

BROJ VOZILA I PROSJEČNO OBRAČUNATI PPMV

STAROST VOZILA	VRSTA VOZILA	BROJ VOZILA	OBRAČUNATI PPMV (Kn)	PROSJEČNI PPMV (Kn)	BROJ VOZILA	OBRAČUNATI PPMV (Kn)	PROSJEČNI PPMV (Kn)	PROSJ. PPMV - 2020 / 2019
		2019			2020			
NOVA	Osobna i pick-up vozila (KN 8703)	63.853	713.625.021	11.176	36.012	365.855.183	10.159	-9,1%
	Pick-up vozila (KN 8704)	372	10.012.230	26.915	239	6.485.895	27.138	0,8%
	Motocikli, ATV vozila...	3.373	11.948.111	3.542	2.470	8.952.269	3.624	2,3%
RABLJENA	Osobna i pick-up vozila (KN 8703)	85.502	541.333.397	6.331	58.709	393.999.961	6.711	6,0%
	Pick-up vozila (KN 8704)	167	2.740.737	16.412	143	2.276.142	15.917	-3,0%
	Motocikli, ATV vozila...	3.694	10.993.564	2.976	3.243	8.882.655	2.739	-8,0%

Izvor podataka: IS CURH (na dan 1.2.2021.)

BROJ OSOBNIH I PICK-UP VOZILA I OBRAČUNATI POSEBNI POREZ PREMA VRSTI GORIVA

VRSTA GORIVA	DIESEL	BENZIN,...	UKUPNO	DIESEL	BENZIN, ...	UKUPNO	DIESEL	BENZIN, ...	UKUPNO
STAROST VOZILA	NOVA VOZILA								
GODINA / MJESEC	2019			2020			2020 / 2019		
SIJEČANJ	1.599	1.794	3.393	1.166	2.228	3.394	-27,1%	24,2%	0,0%
VELJAČA	1.523	2.096	3.619	1.255	2.432	3.687	-17,6%	16,0%	1,9%
OŽUJAK	2.012	3.053	5.065	907	1.663	2.570	-54,9%	-45,5%	-49,3%
TRAVANJ	3.252	5.907	9.159	423	726	1.149	-87,0%	-87,7%	-87,5%
SVIBANJ	3.374	6.400	9.774	750	1.534	2.284	-77,8%	-76,0%	-76,6%
LIPANJ	2.976	5.043	8.019	1.570	2.714	4.284	-47,2%	-46,2%	-46,6%
SRPANJ	2.059	3.882	5.941	2.007	2.995	5.002	-2,5%	-22,8%	-15,8%
KOLOVOZ	1.194	2.263	3.457	1.010	1.655	2.665	-15,4%	-26,9%	-22,9%
RUJAN	1.255	2.213	3.468	1.083	1.998	3.081	-13,7%	-9,7%	-11,2%
LISTOPAD	1.520	2.472	3.992	1.143	1.869	3.012	-24,8%	-24,4%	-24,5%
STUDENI	1.361	2.259	3.620	1.030	1.680	2.710	-24,3%	-25,6%	-25,1%
PROSINAC	1.517	2.829	4.346	783	1.391	2.174	-48,4%	-50,8%	-50,0%
BROJ VOZILA	23.642	40.211	63.853	13.127	22.885	36.012	-44,5%	-43,1%	-43,6%

SIJEČANJ	27.449.943	15.123.960	42.573.903	20.454.338	16.150.138	36.604.476	-25,5%	6,8%	-14,0%
VELJAČA	27.044.863	14.622.242	41.667.105	23.585.728	15.136.492	38.722.221	-12,8%	3,5%	-7,1%
OŽUJAK	32.350.378	23.611.223	55.961.601	16.971.828	11.238.493	28.210.322	-47,5%	-52,4%	-49,6%
TRAVANJ	45.543.237	43.419.634	88.962.871	8.987.855	6.205.218	15.193.073	-80,3%	-85,7%	-82,9%
SVIBANJ	55.658.539	48.522.058	104.180.597	14.413.552	10.615.556	25.029.108	-74,1%	-78,1%	-76,0%
LIPANJ	46.995.239	37.070.027	84.065.267	22.952.495	18.882.781	41.835.276	-51,2%	-49,1%	-50,2%
SRPANJ	42.542.736	31.841.621	74.384.357	30.465.876	21.782.163	52.248.039	-28,4%	-31,6%	-29,8%
KOLOVOZ	21.559.484	16.967.052	38.526.536	14.997.981	10.342.598	25.340.579	-30,4%	-39,0%	-34,2%
RUJAN	24.048.799	17.393.388	41.442.187	15.715.840	13.729.460	29.445.300	-34,7%	-21,1%	-28,9%
LISTOPAD	25.140.810	20.627.205	45.768.015	16.362.822	11.545.257	27.908.079	-34,9%	-44,0%	-39,0%
STUDENI	24.065.393	18.485.464	42.550.857	13.564.618	9.781.677	23.346.295	-43,6%	-47,1%	-45,1%
PROSINAC	30.301.941	23.239.785	53.541.726	12.817.403	9.155.014	21.972.418	-57,7%	-60,6%	-59,0%
OBRAČUNATI PPMV - kn	402.701.361	310.923.660	713.625.021	211.290.336	154.564.847	365.855.183	-47,5%	-50,3%	-48,7%

VRSTA GORIVA	DIESEL	BENZIN,...	UKUPNO	DIESEL	BENZIN, ...	UKUPNO	DIESEL	BENZIN, ...	UKUPNO
STAROST VOZILA	RABLJENA VOZILA								
GODINA / MJESEC	2019			2020			2020 / 2019		
SIJEČANJ	5.658	670	6.328	5.330	769	6.099	-5,8%	14,8%	-3,6%
VELJAČA	6.490	727	7.217	5.918	911	6.829	-8,8%	25,3%	-5,4%
OŽUJAK	6.996	771	7.767	4.526	678	5.204	-35,3%	-12,1%	-33,0%
TRAVANJ	6.738	908	7.646	1.589	305	1.894	-76,4%	-66,4%	-75,2%
SVIBANJ	6.750	937	7.687	2.553	483	3.036	-62,2%	-48,5%	-60,5%
LIPANJ	5.282	750	6.032	4.134	765	4.899	-21,7%	2,0%	-18,8%
SRPANJ	6.800	860	7.660	4.887	960	5.847	-28,1%	11,6%	-23,7%
KOLOVOZ	5.347	696	6.043	3.777	807	4.584	-29,4%	15,9%	-24,1%
RUJAN	6.100	813	6.913	4.383	910	5.293	-28,1%	11,9%	-23,4%
LISTOPAD	7.216	1.046	8.262	4.758	966	5.724	-34,1%	-7,6%	-30,7%
STUDENI	6.233	898	7.131	3.889	764	4.653	-37,6%	-14,9%	-34,7%
PROSINAC	5.898	918	6.816	3.885	762	4.647	-34,1%	-17,0%	-31,8%
BROJ VOZILA	75.508	9.994	85.502	49.629	9.080	58.709	-34,3%	-9,1%	-31,3%

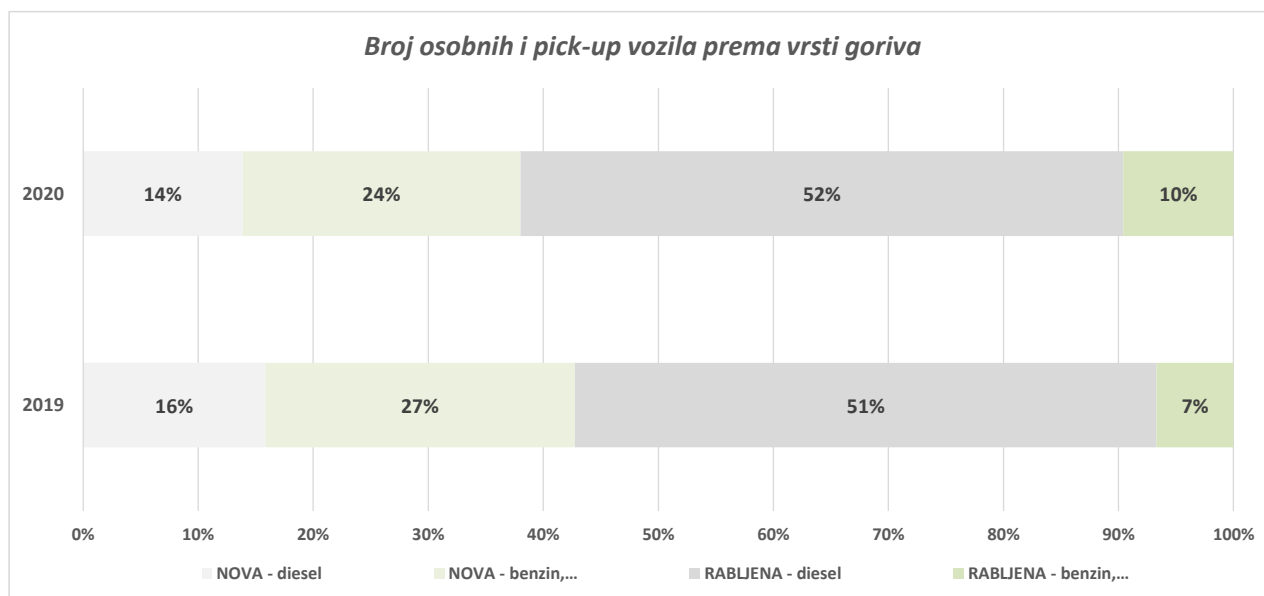
SIJEČANJ	37.797.374	4.527.203	42.324.577	34.522.003	5.872.343	40.394.346	-8,7%	29,7%	-4,6%
VELJAČA	40.477.158	5.518.036	45.995.195	36.992.141	5.988.991	42.981.132	-8,6%	8,5%	-6,6%
OŽUJAK	43.970.416	5.088.337	49.058.753	28.354.933	6.148.325	34.503.259	-35,5%	20,8%	-29,7%
TRAVANJ	40.390.874	4.795.705	45.186.578	10.484.444	2.203.673	12.688.117	-74,0%	-54,0%	-71,9%
SVIBANJ	41.658.042	6.353.932	48.011.974	15.410.356	4.360.883	19.771.239	-63,0%	-31,4%	-58,8%
LIPANJ	32.268.963	4.702.758	36.971.721	27.239.086	5.878.790	33.117.876	-15,6%	25,0%	-10,4%
SRPANJ	43.672.497	6.829.558	50.502.056	31.854.083	7.643.223	39.497.306	-27,1%	11,9%	-21,8%
KOLOVOZ	32.179.059	4.134.059	36.313.119	24.938.558	6.893.064	31.831.623	-22,5%	66,7%	-12,3%
RUJAN	37.527.092	4.706.372	42.233.464	28.588.457	6.818.228	35.406.685	-23,8%	44,9%	-16,2%
LISTOPAD	45.358.602	6.326.256	51.684.858	30.798.292	7.186.835	37.985.127	-32,1%	13,6%	-26,5%
STUDENI	41.975.699	6.164.595	48.140.295	26.843.928	4.428.532	31.272.461	-36,0%	-28,2%	-35,0%
PROSINAC	39.301.822	5.608.986	44.910.808	28.119.758	6.431.032	34.550.791	-28,5%	14,7%	-23,1%
OBRAČUNATI PPMV - kn	476.577.599	64.755.798	541.333.397	324.146.041	69.853.920	393.999.961	-32,0%	7,9%	-27,2%

BROJ OSOBNIH I PICK-UP VOZILA I OBRAČUNATI POSEBNI POREZ PREMA VRSTI GORIVA

VRSTA GORIVA	DIESEL	BENZIN,...	UKUPNO	DIESEL	BENZIN, ...	UKUPNO	DIESEL	BENZIN, ...	UKUPNO
STAROST VOZILA	VOZILA - ukupno								
GODINA / MJESEC	2019			2020			2020 / 2019		
SIJEČANJ	7.257	2.464	9.721	6.496	2.997	9.493	-10,5%	21,6%	-2,3%
VELJAČA	8.013	2.823	10.836	7.173	3.343	10.516	-10,5%	18,4%	-3,0%
OŽUJAK	9.008	3.824	12.832	5.433	2.341	7.774	-39,7%	-38,8%	-39,4%
TRAVANJ	9.990	6.815	16.805	2.012	1.031	3.043	-79,9%	-84,9%	-81,9%
SVIBANJ	10.124	7.337	17.461	3.303	2.017	5.320	-67,4%	-72,5%	-69,5%
LIPANJ	8.258	5.793	14.051	5.704	3.479	9.183	-30,9%	-39,9%	-34,6%
SRPANJ	8.859	4.742	13.601	6.894	3.955	10.849	-22,2%	-16,6%	-20,2%
KOLOVOZ	6.541	2.959	9.500	4.787	2.462	7.249	-26,8%	-16,8%	-23,7%
RUJAN	7.355	3.026	10.381	5.466	2.908	8.374	-25,7%	-3,9%	-19,3%
LISTOPAD	8.736	3.518	12.254	5.901	2.835	8.736	-32,5%	-19,4%	-28,7%
STUDENI	7.594	3.157	10.751	4.919	2.444	7.363	-35,2%	-22,6%	-31,5%
PROSINAC	7.415	3.747	11.162	4.668	2.153	6.821	-37,0%	-42,5%	-38,9%
BROJ VOZILA	99.150	50.205	149.355	62.756	31.965	94.721	-36,7%	-36,3%	-36,6%

SIJEČANJ	65.247.317	19.651.163	84.898.480	54.976.341	22.022.480	76.998.822	-15,7%	12,1%	-9,3%
VELJAČA	67.522.021	20.140.278	87.662.300	60.577.869	21.125.484	81.703.352	-10,3%	4,9%	-6,8%
OŽUJAK	76.320.794	28.699.560	105.020.354	45.326.762	17.386.819	62.713.580	-40,6%	-39,4%	-40,3%
TRAVANJ	85.934.110	48.215.339	134.149.449	19.472.299	8.408.891	27.881.190	-77,3%	-82,6%	-79,2%
SVIBANJ	97.316.581	54.875.990	152.192.571	29.823.908	14.976.439	44.800.347	-69,4%	-72,7%	-70,6%
LIPANJ	79.264.203	41.772.785	121.036.988	50.191.581	24.761.571	74.953.152	-36,7%	-40,7%	-38,1%
SRPANJ	86.215.233	38.671.179	124.886.413	62.319.959	29.425.386	91.745.345	-27,7%	-23,9%	-26,5%
KOLOVOZ	53.738.543	21.101.111	74.839.654	39.936.539	17.235.662	57.172.201	-25,7%	-18,3%	-23,6%
RUJAN	61.575.891	22.099.760	83.675.651	44.304.297	20.547.688	64.851.985	-28,0%	-7,0%	-22,5%
LISTOPAD	70.499.412	26.953.461	97.452.873	47.161.114	18.732.092	65.893.206	-33,1%	-30,5%	-32,4%
STUDENI	66.041.093	24.650.059	90.691.152	40.408.546	14.210.209	54.618.755	-38,8%	-42,4%	-39,8%
PROSINAC	69.603.762	28.848.771	98.452.534	40.937.162	15.586.046	56.523.208	-41,2%	-46,0%	-42,6%
OBRAČUNATI PPMV - kn	879.278.961	375.679.458	1.254.958.419	535.436.377	224.418.767	759.855.144	-39,1%	-40,3%	-39,5%

Izvor podataka: IS CURH (na dan 1.2.2021.)

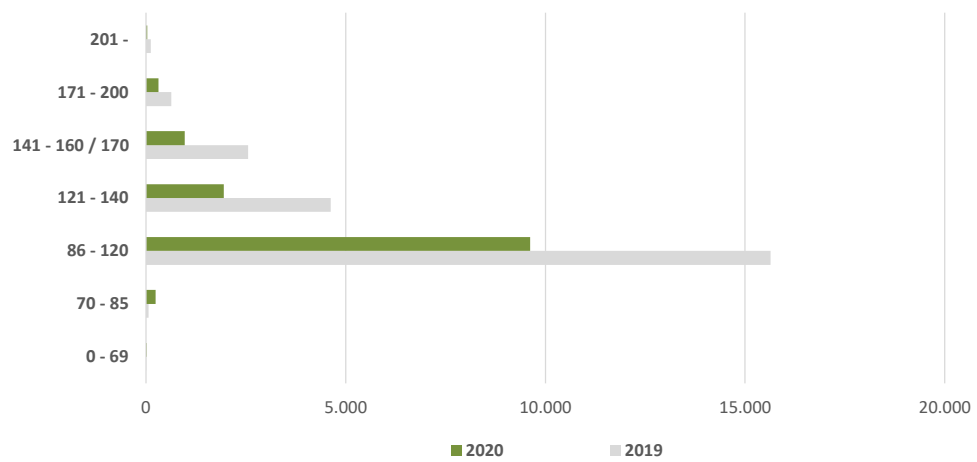


BROJ OSOBNIH I PICK-UP VOZILA (KN 8703) PREMA VRSTI GORIVA I EMISIJI CO₂

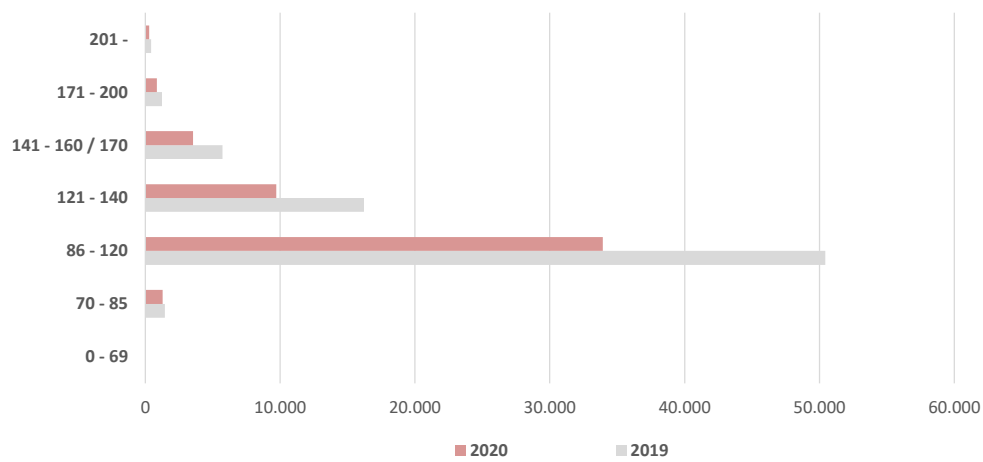
EMISIJA CO ₂	NOVA VOZILA					RABLJENA VOZILA					VOZILA - UKUPNO				
	BROJ VOZILA	Broj vozila - udio	BROJ VOZILA	Broj vozila - udio	% promjene	BROJ VOZILA	Broj vozila - udio	BROJ VOZILA	Broj vozila - udio	% promjene	BROJ VOZILA	Broj vozila - udio	BROJ VOZILA	Broj vozila - udio	% promjene
	2019		2020			2019		2020			2019		2020		
0 - 69	5	0,0%	14	0,0%	180,0	19	0,0%	17	0,0%	-10,5	24	0,0%	31	0,0%	29,2
70 - 85	63	0,1%	242	0,7%	284,1	1.443	1,7%	1.291	2,2%	-10,5	1.506	1,0%	1.533	1,6%	1,8
86 - 120	15.640	24,5%	9.614	26,7%	-38,5	50.433	59,0%	33.942	57,8%	-32,7	66.073	44,2%	43.556	46,0%	-34,1
121 - 140	4.627	7,2%	1.945	5,4%	-58,0	16.228	19,0%	9.710	16,5%	-40,2	20.855	14,0%	11.655	12,3%	-44,1
141 - 160 / 170	2.558	4,0%	966	2,7%	-62,2	5.710	6,7%	3.531	6,0%	-38,2	8.268	5,5%	4.497	4,7%	-45,6
171 - 200	628	1,0%	314	0,9%	-50,0	1.244	1,5%	861	1,5%	-30,8	1.872	1,3%	1.175	1,2%	-37,2
201 -	121	0,2%	32	0,1%	-73,6	431	0,5%	277	0,5%	-35,7	552	0,4%	309	0,3%	-44,0
DIESEL	23.642	37,0%	13.127	36,5%	-44,5	75.508	88,3%	49.629	84,5%	-34,3	99.150	66,4%	62.756	66,3%	-36,7
0 - 74	77	0,1%	291	0,8%	277,9	54	0,1%	89	0,2%	64,8	131	0,1%	380	0,4%	190,1
75 - 90	1.010	1,6%	846	2,3%	-16,2	74	0,1%	82	0,1%	10,8	1.084	0,7%	928	1,0%	-14,4
91 - 120	20.331	31,8%	15.616	43,4%	-23,2	4.047	4,7%	3.703	6,3%	-8,5	24.378	16,3%	19.319	20,4%	-20,8
121 - 140	15.394	24,1%	5.201	14,4%	-66,2	3.003	3,5%	2.696	4,6%	-10,2	18.397	12,3%	7.897	8,3%	-57,1
141 - 160 / 170	3.114	4,9%	753	2,1%	-75,8	1.832	2,1%	1.537	2,6%	-16,1	4.946	3,3%	2.290	2,4%	-53,7
171 - 200	170	0,3%	107	0,3%	-37,1	629	0,7%	556	0,9%	-11,6	799	0,5%	663	0,7%	-17,0
201 -	115	0,2%	71	0,2%	-38,3	355	0,4%	417	0,7%	17,5	470	0,3%	488	0,5%	3,8
BENZIN,UNP,...	40.211	63,0%	22.885	63,5%	-43,1	9.994	11,7%	9.080	15,5%	-9,1	50.205	33,6%	31.965	33,7%	-36,3
UKUPNO	63.853	100,0%	36.012	100,0%	-43,6	85.502	100,0%	58.709	100,0%	-31,3	149.355	100,0%	94.721	100,0%	-36,6

Izvor podataka: IS CURH (na dan 1.2.2021.)

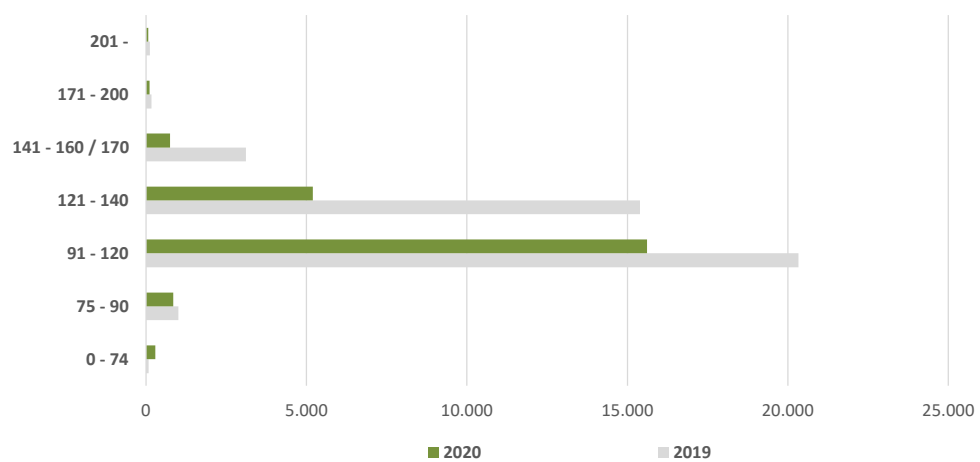
BROJ NOVIH VOZILA - diesel



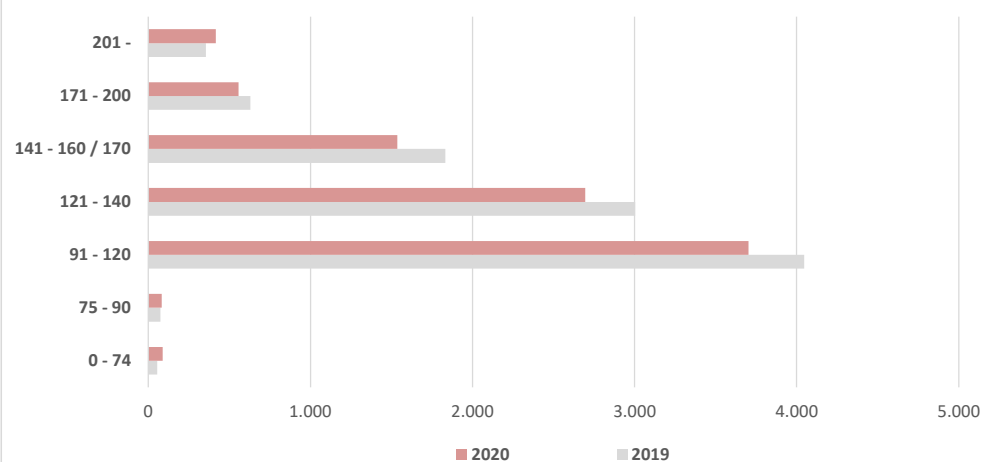
BROJ RABLJENIH VOZILA - diesel



BROJ NOVIH VOZILA - benzin,...



BROJ RABLJENIH VOZILA - benzin,...

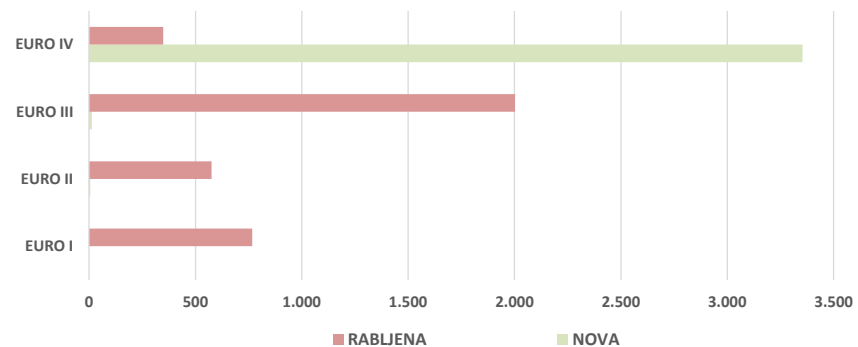


BROJ MOTOCIKALA I ATV VOZILA PREMA RAZINI EMISIJE ISPUŠNIH PLYNOVA

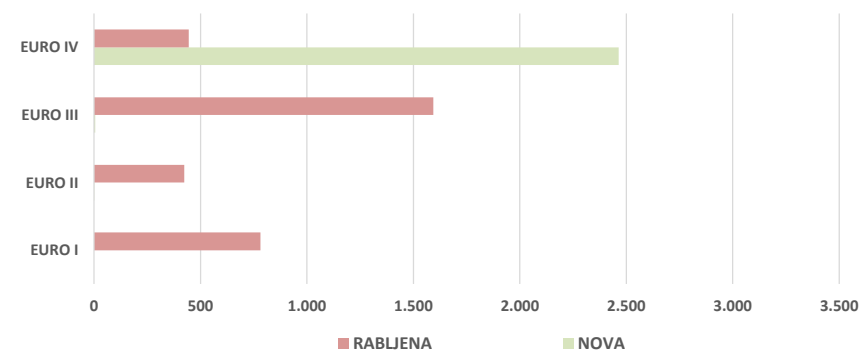
RAZINA EMISIJE ISPUŠNIH PLYNOVA	NOVA VOZILA		NOVA VOZILA		RABLJENA VOZILA		RABLJENA VOZILA		VOZILA - UKUPNO		VOZILA - UKUPNO	
	BROJ VOZILA	Broj vozila - udio	BROJ VOZILA	Broj vozila - udio	BROJ VOZILA	Broj vozila - udio	BROJ VOZILA	Broj vozila - udio	BROJ VOZILA	Broj vozila - udio	BROJ VOZILA	Broj vozila - udio
	2019		2020		2019		2020		2019		2020	
ispod 51												
51 - 125					59	1,60%	60	1,85%	59	0,83%	60	1,05%
126 - 400					52	1,41%	49	1,51%	52	0,74%	49	0,86%
401 - 800					322	8,72%	334	10,30%	322	4,56%	334	5,85%
801 - 1000					209	5,66%	207	6,38%	209	2,96%	207	3,62%
1001 -					125	3,38%	132	4,07%	125	1,77%	132	2,31%
EURO I	0		0		767	20,76%	782	24,11%	767	10,85%	782	13,69%
ispod 51												
51 - 125					29	0,79%	29	0,89%	29	0,41%	29	0,51%
126 - 400	5	0,15%	1	0,04%	78	2,11%	64	1,97%	83	1,17%	65	1,14%
401 - 800					261	7,07%	199	6,14%	261	3,69%	199	3,48%
801 - 1000					127	3,44%	92	2,84%	127	1,80%	92	1,61%
1001 -	1	0,03%			81	2,19%	39	1,20%	82	1,16%	39	0,68%
EURO II	6	0,18%	1	0,04%	576	15,59%	423	13,04%	582	8,24%	424	7,42%
ispod 51												
51 - 125	9	0,27%	4	0,16%	123	3,33%	115	3,55%	132	1,87%	119	2,08%
126 - 400			1	0,04%	302	8,18%	242	7,46%	302	4,27%	243	4,25%
401 - 800	3	0,09%			704	19,06%	538	16,59%	707	10,00%	538	9,42%
801 - 1000	1	0,03%			482	13,05%	393	12,12%	483	6,83%	393	6,88%
1001 -					391	10,58%	305	9,40%	391	5,53%	305	5,34%
EURO III	13	0,39%	5	0,20%	2.002	54,20%	1.593	49,12%	2.015	28,51%	1.598	27,97%
ispod 51												
51 - 125	441	13,07%	375	15,18%	17	0,46%	37	1,14%	458	6,48%	412	7,21%
126 - 400	1.238	36,70%	869	35,18%	31	0,84%	48	1,48%	1.269	17,96%	917	16,05%
401 - 800	1.038	30,77%	740	29,96%	87	2,36%	115	3,55%	1.125	15,92%	855	14,97%
801 - 1000	367	10,88%	266	10,77%	125	3,38%	158	4,87%	492	6,96%	424	7,42%
1001 -	270	8,00%	214	8,66%	89	2,41%	87	2,68%	359	5,08%	301	5,27%
EURO IV	3.354	99,44%	2.464	99,76%	349	9,45%	445	13,72%	3.703	52,40%	2.909	50,92%
UKUPNO	3.373	100,00%	2.470	100,00%	3.694	100,00%	3.243	100,00%	7.067	100,00%	5.713	100,00%

Izvor podataka: IS CURH (na dan 1.2.2021.)

BROJ VOZILA 2019 - razina emisije ispušnih plinova



BROJ VOZILA 2020 - razina emisije ispušnih plinova



BROJ MOTORNIH VOZILA PREMA MARKI VOZILA

2019			2020			2020					
MARKA VOZILA	BROJ VOZILA	Broj vozila - udio (%)	MARKA VOZILA	BROJ VOZILA	Broj vozila - udio (%)	MARKA VOZILA	BROJ VOZILA	Broj vozila - udio (%)	MARKA VOZILA	BROJ VOZILA	Broj vozila - udio (%)
	NOVA			RABLJENA			NOVA			RABLJENA	
ACURA			ACURA			ACURA	1	0,0%	ACURA		
ADRIA	12	0,0%	ADRIA	1	0,0%	ADRIA	3	0,0%	ADRIA		
AIXAM MEGA	2	0,0%	AIXAM MEGA	2	0,0%	AIXAM MEGA			AIXAM MEGA	4	0,0%
ALFA ROMEO	110	0,2%	ALFA ROMEO	575	0,6%	ALFA ROMEO	36	0,1%	ALFA ROMEO	387	0,6%
ASTON MARTIN			ASTON MARTIN			ASTON MARTIN			ASTON MARTIN	1	0,0%
AUDI	1.620	2,4%	AUDI	7.229	8,1%	AUDI	1.120	2,9%	AUDI	5.081	8,2%
AUSTIN			AUSTIN	1	0,0%	AUSTIN			AUSTIN	1	0,0%
AUSTIN ROVER			AUSTIN ROVER	3	0,0%	AUSTIN ROVER			AUSTIN ROVER		
BENIMAR	4	0,0%	BENIMAR			BENIMAR			BENIMAR		
BENTLEY	3	0,0%	BENTLEY	1	0,0%	BENTLEY	3	0,0%	BENTLEY	7	0,0%
BMW	1.463	2,2%	BMW	8.660	9,7%	BMW	935	2,4%	BMW	5.310	8,6%
BUICK			BUICK			BUICK			BUICK	1	0,0%
BURSTNER	1	0,0%	BURSTNER			BURSTNER			BURSTNER		
CADILLAC			CADILLAC	7	0,0%	CADILLAC			CADILLAC	4	0,0%
CARADO			CARADO			CARADO			CARADO	4	0,0%
CHALLENGER			CHALLENGER	1	0,0%	CHALLENGER			CHALLENGER		
CHEVROLET			CHEVROLET	130	0,1%	CHEVROLET			CHEVROLET	107	0,2%
CHRYSLER			CHRYSLER	6	0,0%	CHRYSLER			CHRYSLER	6	0,0%
CIMOS			CIMOS			CIMOS			CIMOS	1	0,0%
CITROEN	2.533	3,7%	CITROEN	2.397	2,7%	CITROEN	1.165	3,0%	CITROEN	1.506	2,4%
CORVETTE			CORVETTE	2	0,0%	CORVETTE			CORVETTE		
DACIA	3.569	5,3%	DACIA	456	0,5%	DACIA	2.293	5,9%	DACIA	470	0,8%
DAEWOO			DAEWOO	2	0,0%	DAEWOO			DAEWOO	2	0,0%
DAIHATSU	1	0,0%	DAIHATSU	21	0,0%	DAIHATSU			DAIHATSU	18	0,0%
DATSUN			DATSUN	1	0,0%	DATSUN			DATSUN	1	0,0%
DETHLEFFS	1	0,0%	DETHLEFFS			DETHLEFFS			DETHLEFFS		
DODGE			DODGE	6	0,0%	DODGE			DODGE	7	0,0%
DR			DR			DR			DR	1	0,0%
DS			DS	6	0,0%	DS			DS	5	0,0%
EURA MOBIL			EURA MOBIL	1	0,0%	EURA MOBIL			EURA MOBIL		
FERRARI	1	0,0%	FERRARI	3	0,0%	FERRARI	2	0,0%	FERRARI	6	0,0%
FIAT	2.690	4,0%	FIAT	2.138	2,4%	FIAT	1.182	3,1%	FIAT	1.444	2,3%
FISKER			FISKER	1	0,0%	FISKER			FISKER	1	0,0%
FORD	2.244	3,3%	FORD	6.340	7,1%	FORD	561	1,4%	FORD	4.039	6,5%

BROJ MOTORNIH VOZILA PREMA MARKI VOZILA

2019			2020			2020					
MARKA VOZILA	BROJ VOZILA	Broj vozila - udio (%)	MARKA VOZILA	BROJ VOZILA	Broj vozila - udio (%)	MARKA VOZILA	BROJ VOZILA	Broj vozila - udio (%)	MARKA VOZILA	BROJ VOZILA	Broj vozila - udio (%)
	NOVA			RABLJENA			NOVA			RABLJENA	
HOBBY			HOBBY			HOBBY	2	0,0%	HOBBY		
HONDA	354	0,5%	HONDA	623	0,7%	HONDA	195	0,5%	HONDA	436	0,7%
HUMMER			HUMMER	2	0,0%	HUMMER			HUMMER		
HYMER	1	0,0%	HYMER	5	0,0%	HYMER	7	0,0%	HYMER		
HYUNDAI	3.116	4,6%	HYUNDAI	1.548	1,7%	HYUNDAI	1.519	3,9%	HYUNDAI	1.149	1,9%
INFINITI	26	0,0%	INFINITI	47	0,1%	INFINITI			INFINITI	30	0,0%
ISUZU			ISUZU	1	0,0%	ISUZU			ISUZU		
IVECO			IVECO	3	0,0%	IVECO			IVECO	1	0,0%
JAGUAR	48	0,1%	JAGUAR	91	0,1%	JAGUAR	57	0,1%	JAGUAR	72	0,1%
JEEP	324	0,5%	JEEP	63	0,1%	JEEP	365	0,9%	JEEP	56	0,1%
KIA	1.683	2,5%	KIA	778	0,9%	KIA	1.820	4,7%	KIA	613	1,0%
KNAUS	2	0,0%	KNAUS			KNAUS	1	0,0%	KNAUS		
LA STRADA			LA STRADA	1	0,0%	LA STRADA			LA STRADA		
LADA			LADA			LADA			LADA	1	0,0%
LAMBORGHINI			LAMBORGHINI	3	0,0%	LAMBORGHINI			LAMBORGHINI	3	0,0%
LANCIA			LANCIA	113	0,1%	LANCIA			LANCIA	66	0,1%
LAND ROVER	210	0,3%	LAND ROVER	151	0,2%	LAND ROVER	110	0,3%	LAND ROVER	105	0,2%
LEXUS	28	0,0%	LEXUS	24	0,0%	LEXUS	18	0,0%	LEXUS	25	0,0%
LIGIER	1	0,0%	LIGIER			LIGIER			LIGIER	1	0,0%
LINCOLN			LINCOLN	2	0,0%	LINCOLN			LINCOLN	3	0,0%
MAN			MAN			MAN	1	0,0%	MAN	2	0,0%
MASERATI			MASERATI	12	0,0%	MASERATI	1	0,0%	MASERATI	8	0,0%
MAYBACH			MAYBACH			MAYBACH			MAYBACH	2	0,0%
MAZDA	1.787	2,6%	MAZDA	1.622	1,8%	MAZDA	620	1,6%	MAZDA	1.356	2,2%
MCLAREN			MCLAREN	1	0,0%	MCLAREN			MCLAREN		
MEGA MOBIL			MEGA MOBIL			MEGA MOBIL	1	0,0%	MEGA MOBIL		
MERCEDES-BENZ	1.441	2,1%	MERCEDES-BENZ	6.471	7,2%	MERCEDES-BENZ	928	2,4%	MERCEDES-BENZ	4.574	7,4%
MG			MG	2	0,0%	MG			MG	1	0,0%
MINI	264	0,4%	MINI	798	0,9%	MINI	156	0,4%	MINI	559	0,9%
MITSUBISHI	377	0,6%	MITSUBISHI	171	0,2%	MITSUBISHI	212	0,5%	MITSUBISHI	165	0,3%
MOBILVETTA			MOBILVETTA			MOBILVETTA	1	0,0%	MOBILVETTA		
MORELO			MORELO			MORELO	1	0,0%	MORELO		
MPM MOTORS			MPM MOTORS			MPM MOTORS			MPM MOTORS	1	0,0%
NISSAN	1.149	1,7%	NISSAN	2.037	2,3%	NISSAN	724	1,9%	NISSAN	1.595	2,6%

BROJ MOTORNIH VOZILA PREMA MARKI VOZILA

2019			2020			2020					
MARKA VOZILA	BROJ VOZILA	Broj vozila - udio (%)	MARKA VOZILA	BROJ VOZILA	Broj vozila - udio (%)	MARKA VOZILA	BROJ VOZILA	Broj vozila - udio (%)	MARKA VOZILA	BROJ VOZILA	Broj vozila - udio (%)
	NOVA			RABLJENA			NOVA			RABLJENA	
OLDSMOBILE			OLDSMOBILE	2	0,0%	OLDSMOBILE			OLDSMOBILE		
OPEL	5.794	8,6%	OPEL	4.953	5,5%	OPEL	1.850	4,8%	OPEL	3.259	5,2%
PEUGEOT	3.653	5,4%	PEUGEOT	4.503	5,0%	PEUGEOT	1.634	4,2%	PEUGEOT	2.859	4,6%
PIAGGIO	3	0,0%	PIAGGIO			PIAGGIO	1	0,0%	PIAGGIO		
PLYMOUTH			PLYMOUTH	1	0,0%	PLYMOUTH			PLYMOUTH		
PONTIAC			PONTIAC	2	0,0%	PONTIAC			PONTIAC		
PORSCHE	110	0,2%	PORSCHE	101	0,1%	PORSCHE	122	0,3%	PORSCHE	105	0,2%
PUCH			PUCH	2	0,0%	PUCH			PUCH		
RENAULT	5.966	8,8%	RENAULT	9.196	10,3%	RENAULT	3.176	8,2%	RENAULT	6.758	10,9%
RIMOR	5	0,0%	RIMOR	5	0,0%	RIMOR	2	0,0%	RIMOR		
ROLLS-ROYCE			ROLLS-ROYCE	3	0,0%	ROLLS-ROYCE			ROLLS-ROYCE	1	0,0%
ROVER			ROVER	5	0,0%	ROVER			ROVER	6	0,0%
SAAB			SAAB	9	0,0%	SAAB			SAAB	8	0,0%
SALMSON			SALMSON			SALMSON			SALMSON	1	0,0%
SEAT	1.797	2,7%	SEAT	1.048	1,2%	SEAT	1.150	3,0%	SEAT	745	1,2%
SINCA			SINCA	1	0,0%	SINCA			SINCA	1	0,0%
SMART	152	0,2%	SMART	1.286	1,4%	SMART	15	0,0%	SMART	880	1,4%
SSANGYONG	1	0,0%	SSANGYONG	3	0,0%	SSANGYONG			SSANGYONG	2	0,0%
SUBARU	36	0,1%	SUBARU	64	0,1%	SUBARU	21	0,1%	SUBARU	46	0,1%
SUZUKI	3.655	5,4%	SUZUKI	352	0,4%	SUZUKI	1.827	4,7%	SUZUKI	295	0,5%
ŠKODA	5.875	8,7%	ŠKODA	2.722	3,0%	ŠKODA	4.697	12,1%	ŠKODA	2.177	3,5%
TALBOT			TALBOT	1	0,0%	TALBOT			TALBOT		
TOYOTA	2.590	3,8%	TOYOTA	944	1,1%	TOYOTA	1.457	3,8%	TOYOTA	723	1,2%
TRIUMPH			TRIUMPH	1	0,0%	TRIUMPH			TRIUMPH	3	0,0%
VAUXHALL			VAUXHALL	2	0,0%	VAUXHALL			VAUXHALL	2	0,0%
VOLKSWAGEN	8.670	12,8%	VOLKSWAGEN	16.639	18,6%	VOLKSWAGEN	5.684	14,7%	VOLKSWAGEN	10.763	17,3%
VOLVO	481	0,7%	VOLVO	1.092	1,2%	VOLVO	336	0,9%	VOLVO	836	1,3%
WILLYS			WILLYS	1	0,0%	WILLYS			WILLYS		
ZASTAVA			ZASTAVA	5	0,0%	ZASTAVA			ZASTAVA	1	0,0%
OSOBNIA I PICK-UP VOZILA (KN 8703)	63.853	94,5%	OSOBNIA I PICK-UP VOZILA (KN 8703)	85.502	95,7%	OSOBNIA I PICK-UP VOZILA (KN 8703)	36.012	93,0%	OSOBNIA I PICK-UP VOZILA (KN 8703)	58.709	94,5%
ACCESS MOTOR			ACCESS MOTOR	1	0,0%	ACCESS MOTOR			ACCESS MOTOR	3	0,0%
ADLY			ADLY	2	0,0%	ADLY			ADLY	4	0,0%
AEON	1	0,0%	AEON			AEON			AEON	3	0,0%

BROJ MOTORNIH VOZILA PREMA MARKI VOZILA

2019			2019		
MARKA VOZILA	BROJ VOZILA	Broj vozila - udio (%)	MARKA VOZILA	BROJ VOZILA	Broj vozila - udio (%)
	NOVA			RABLJENA	
AIXAM-MEGA			AIXAM-MEGA	3	0,0%
A.J.S.			A.J.S.		
APRILIA	12	0,0%	APRILIA	98	0,1%
ARCTIC CAT			ARCTIC CAT	2	0,0%
BAROSSA			BAROSSA		
BASHAN	14	0,0%	BASHAN	3	0,0%
BEELINE			BEELINE	1	0,0%
BENELLI			BENELLI	3	0,0%
BETA	8	0,0%	BETA	2	0,0%
BMW	244	0,4%	BMW	435	0,5%
BOMBARDIER			BOMBARDIER		
BOSS HOSS			BOSS HOSS	1	0,0%
BRIXTON	25	0,0%	BRIXTON		
BUELL			BUELL	3	0,0%
BULLIT			BULLIT	1	0,0%
BUYANG MX			BUYANG MX		
CAGIVA			CAGIVA	3	0,0%
CAN-AM	3	0,0%	CAN-AM	3	0,0%
CC			CC		
CECTEK			CECTEK		
CFMOTO	2	0,0%	CFMOTO	6	0,0%
CHANGZHOU LANX.			CHANGZHOU LANX.	1	0,0%
CHATANET			CHATANET		
DAELIM			DAELIM	4	0,0%
DAYTONA MOTORS	5	0,0%	DAYTONA MOTORS		
DERBI			DERBI	4	0,0%
DINLI			DINLI	1	0,0%
DNEPR			DNEPR		
DOBORACING	6	0,0%	DOBORACING		
DRAG	1	0,0%	DRAG		
DUCATI	29	0,0%	DUCATI	62	0,1%
E-TON			E-TON		
EXPLORER			EXPLORER		
FANTIC	1	0,0%	FANTIC		

2020			2020		
MARKA VOZILA	BROJ VOZILA	Broj vozila - udio (%)	MARKA VOZILA	BROJ VOZILA	Broj vozila - udio (%)
	NOVA			RABLJENA	
AIXAM-MEGA			AIXAM-MEGA	1	0,0%
A.J.S.			A.J.S.	1	0,0%
APRILIA	14	0,0%	APRILIA	71	0,1%
ARCTIC CAT			ARCTIC CAT	3	0,0%
BAROSSA			BAROSSA	1	0,0%
BASHAN	17	0,0%	BASHAN		
BEELINE			BEELINE		
BENELLI			BENELLI	4	0,0%
BETA	2	0,0%	BETA	2	0,0%
BMW	163	0,4%	BMW	350	0,6%
BOMBARDIER			BOMBARDIER	4	0,0%
BOSS HOSS			BOSS HOSS		
BRIXTON			BRIXTON	1	0,0%
BUELL			BUELL		
BULLIT			BULLIT		
BUYANG MX			BUYANG MX	1	0,0%
CAGIVA			CAGIVA	1	0,0%
CAN-AM			CAN-AM	5	0,0%
CC			CC	1	0,0%
CECTEK			CECTEK	1	0,0%
CFMOTO	3	0,0%	CFMOTO	3	0,0%
CHANGZHOU LANX.			CHANGZHOU LANX.		
CHATANET			CHATANET	1	0,0%
DAELIM			DAELIM	7	0,0%
DAYTONA MOTORS	9	0,0%	DAYTONA MOTORS		
DERBI			DERBI	5	0,0%
DINLI			DINLI	3	0,0%
DNEPR			DNEPR	1	0,0%
DOBORACING			DOBORACING		
DRAG			DRAG		
DUCATI	29	0,1%	DUCATI	67	0,1%
E-TON	1	0,0%	E-TON		
EXPLORER			EXPLORER	3	0,0%
FANTIC	3	0,0%	FANTIC		

BROJ MOTORNIH VOZILA PREMA MARKI VOZILA

2019			2020			2020					
MARKA VOZILA	BROJ VOZILA	Broj vozila - udio (%)	MARKA VOZILA	BROJ VOZILA	Broj vozila - udio (%)	MARKA VOZILA	BROJ VOZILA	Broj vozila - udio (%)	MARKA VOZILA	BROJ VOZILA	Broj vozila - udio (%)
	NOVA			RABLJENA			NOVA			RABLJENA	
GARELLI			GARELLI			GARELLI			GARELLI	1	0,0%
GAS GAS			GAS GAS	1	0,0%	GAS GAS	4	0,0%	GAS GAS	1	0,0%
GENERIC	4	0,0%	GENERIC			GENERIC			GENERIC	2	0,0%
GILERA			GILERA	32	0,0%	GILERA			GILERA	16	0,0%
GOES			GOES	1	0,0%	GOES			GOES		
HARLEY DAVIDSON	85	0,1%	HARLEY DAVIDSON	101	0,1%	HARLEY DAVIDSON	48	0,1%	HARLEY DAVIDSON	80	0,1%
HER CHEE			HER CHEE			HER CHEE			HER CHEE	1	0,0%
HONDA	351	0,5%	HONDA	648	0,7%	HONDA	257	0,7%	HONDA	611	1,0%
HSUN			HSUN	1	0,0%	HSUN			HSUN		
HUSABERG	1	0,0%	HUSABERG	4	0,0%	HUSABERG			HUSABERG	3	0,0%
HUSQVARNA	12	0,0%	HUSQVARNA	11	0,0%	HUSQVARNA	24	0,1%	HUSQVARNA	16	0,0%
HYOSUNG			HYOSUNG	7	0,0%	HYOSUNG			HYOSUNG	8	0,0%
INDIAN	4	0,0%	INDIAN	4	0,0%	INDIAN	9	0,0%	INDIAN	4	0,0%
IŽ			IŽ	1	0,0%	IŽ			IŽ		
JINGLING			JINGLING	6	0,0%	JINGLING			JINGLING	2	0,0%
JMSTAR			JMSTAR			JMSTAR			JMSTAR	1	0,0%
KAWASAKI	188	0,3%	KAWASAKI	415	0,5%	KAWASAKI	123	0,3%	KAWASAKI	374	0,6%
KEEWAY	10	0,0%	KEEWAY	1	0,0%	KEEWAY	16	0,0%	KEEWAY	2	0,0%
KENTOYA			KENTOYA			KENTOYA			KENTOYA	1	0,0%
KINROAD			KINROAD	1	0,0%	KINROAD			KINROAD	1	0,0%
KTM	128	0,2%	KTM	77	0,1%	KTM	110	0,3%	KTM	89	0,1%
KYMCO	139	0,2%	KYMCO	105	0,1%	KYMCO	84	0,2%	KYMCO	61	0,1%
LAMBRETTA	1	0,0%	LAMBRETTA	1	0,0%	LAMBRETTA			LAMBRETTA	1	0,0%
LIFAN			LIFAN			LIFAN			LIFAN	1	0,0%
LIGIER			LIGIER	2	0,0%	LIGIER			LIGIER	1	0,0%
LINGYUN			LINGYUN	1	0,0%	LINGYUN			LINGYUN		
LINHAI	7	0,0%	LINHAI	1	0,0%	LINHAI			LINHAI	7	0,0%
LML			LML	2	0,0%	LML			LML	2	0,0%
MALAGUTI			MALAGUTI	11	0,0%	MALAGUTI			MALAGUTI	15	0,0%
MASH	2	0,0%	MASH	1	0,0%	MASH	1	0,0%	MASH		
MAXON			MAXON			MAXON	1	0,0%	MAXON		
MH MOTORCYCLES			MH MOTORCYCLES	1	0,0%	MH MOTORCYCLES			MH MOTORCYCLES		
MICROCAR			MICROCAR	6	0,0%	MICROCAR			MICROCAR	1	0,0%
MINIMOTO	2	0,0%	MINIMOTO			MINIMOTO			MINIMOTO		

BROJ MOTORNIH VOZILA PREMA MARKI VOZILA

2019			2020			2020			2020		
MARKA VOZILA	BROJ VOZILA	Broj vozila - udio (%)	MARKA VOZILA	BROJ VOZILA	Broj vozila - udio (%)	MARKA VOZILA	BROJ VOZILA	Broj vozila - udio (%)	MARKA VOZILA	BROJ VOZILA	Broj vozila - udio (%)
	NOVA			RABLJENA			NOVA			RABLJENA	
MOTO			MOTO	1	0,0%	MOTO	1	0,0%	MOTO		
MOTO GUZZI	10	0,0%	MOTO GUZZI	13	0,0%	MOTO GUZZI	8	0,0%	MOTO GUZZI	16	0,0%
MV AGUSTA			MV AGUSTA	4	0,0%	MV AGUSTA			MV AGUSTA	4	0,0%
MZ			MZ			MZ			MZ	2	0,0%
NORTON			NORTON	1	0,0%	NORTON			NORTON	1	0,0%
ONLINE			ONLINE			ONLINE	3	0,0%	ONLINE		
PEUGEOT	27	0,0%	PEUGEOT	4	0,0%	PEUGEOT	7	0,0%	PEUGEOT	7	0,0%
PGO			PGO	1	0,0%	PGO			PGO		
PHANTOM	2	0,0%	PHANTOM			PHANTOM			PHANTOM		
PIAGGIO	681	1,0%	PIAGGIO	241	0,3%	PIAGGIO	509	1,3%	PIAGGIO	203	0,3%
POLARIS	1	0,0%	POLARIS	4	0,0%	POLARIS			POLARIS	2	0,0%
QINGQI			QINGQI	1	0,0%	QINGQI	1	0,0%	QINGQI		
QUADDY			QUADDY	1	0,0%	QUADDY			QUADDY	1	0,0%
RATO	2	0,0%	RATO			RATO			RATO		
ROYAL ENFIELD	11	0,0%	ROYAL ENFIELD			ROYAL ENFIELD	12	0,0%	ROYAL ENFIELD	1	0,0%
SANYANG			SANYANG			SANYANG			SANYANG	1	0,0%
SENKE			SENKE			SENKE			SENKE	1	0,0%
SHERCO	2	0,0%	SHERCO			SHERCO	7	0,0%	SHERCO	1	0,0%
SHINERAY	2	0,0%	SHINERAY	2	0,0%	SHINERAY			SHINERAY	1	0,0%
SIMPA-JDM			SIMPA-JDM	2	0,0%	SIMPA-JDM			SIMPA-JDM		
SKYJET			SKYJET			SKYJET			SKYJET	1	0,0%
SKYTEAM			SKYTEAM			SKYTEAM			SKYTEAM	1	0,0%
SMC			SMC	3	0,0%	SMC			SMC	3	0,0%
SUZUKI	173	0,3%	SUZUKI	604	0,7%	SUZUKI	119	0,3%	SUZUKI	504	0,8%
SWM	1	0,0%	SWM			SWM	2	0,0%	SWM		
SYM	36	0,1%	SYM	6	0,0%	SYM	27	0,1%	SYM	3	0,0%
TAURIS			TAURIS	1	0,0%	TAURIS			TAURIS		
TELL			TELL	2	0,0%	TELL			TELL	1	0,0%
TGB			TGB	2	0,0%	TGB			TGB	7	0,0%
TIANMA			TIANMA	1	0,0%	TIANMA			TIANMA		
TOMOS			TOMOS			TOMOS			TOMOS	1	0,0%
TRIUMPH	24	0,0%	TRIUMPH	35	0,0%	TRIUMPH	27	0,1%	TRIUMPH	25	0,0%
UM			UM			UM			UM	1	0,0%
URAL			URAL	1	0,0%	URAL			URAL	1	0,0%

BROJ MOTORNIH VOZILA PREMA MARKI VOZILA

2019			2020		
MARKA VOZILA	BROJ VOZILA	Broj vozila - udio (%)	MARKA VOZILA	BROJ VOZILA	Broj vozila - udio (%)
	NOVA			RABLJENA	
VESPA			VESPA	7	0,0%
VICTORY			VICTORY	3	0,0%
VOGE			VOGE		
WT MOTORS	1	0,0%	WT MOTORS		
XINYANG			XINYANG	1	0,0%
YAMAHA	1.113	1,6%	YAMAHA	667	0,7%
YIYING			YIYING	1	0,0%
ZHENHUA			ZHENHUA	1	0,0%
ZNEN			ZNEN	3	0,0%
ZONTES			ZONTES		
ZUENDAPP	2	0,0%	ZUENDAPP		
MOTOCIKLI, ATV VOZILA	3.373	5,0%	MOTOCIKLI, ATV VOZILA	3.694	4,1%
CHEVROLET			CHEVROLET	1	0,0%
DODGE			DODGE	4	0,0%
FIAT	2	0,0%	FIAT	1	0,0%
FORD	80	0,1%	FORD	56	0,1%
ISUZU	2	0,0%	ISUZU	2	0,0%
MAHINDRA			MAHINDRA	1	0,0%
MAZDA			MAZDA	15	0,0%
MERCEDES-BENZ	31	0,0%	MERCEDES-BENZ	9	0,0%
MITSUBISHI	75	0,1%	MITSUBISHI	11	0,0%
NISSAN	35	0,1%	NISSAN	8	0,0%
RENAULT			RENAULT	1	0,0%
TOYOTA	80	0,1%	TOYOTA	8	0,0%
VOLKSWAGEN	67	0,1%	VOLKSWAGEN	50	0,1%
PICK-UP VOZILA (KN 8704)	372	0,6%	PICK-UP VOZILA (KN 8704)	167	0,2%
UKUPNO	67.598	100,0%	UKUPNO	89.363	100,0%

2020			2020		
MARKA VOZILA	BROJ VOZILA	Broj vozila - udio (%)	MARKA VOZILA	BROJ VOZILA	Broj vozila - udio (%)
	NOVA			RABLJENA	
VESPA			VESPA		
VICTORY			VICTORY		
VOGE			VOGE	4	0,0%
WT MOTORS			WT MOTORS		
XINYANG			XINYANG		
YAMAHA			YAMAHA	821	2,1%
YIYING			YIYING		
ZHENHUA			ZHENHUA		
ZNEN			ZNEN	1	0,0%
ZONTES			ZONTES	3	0,0%
ZUENDAPP			ZUENDAPP		
MOTOCIKLI, ATV VOZILA			MOTOCIKLI, ATV VOZILA	2.470	6,4%
CHEVROLET			CHEVROLET		
DODGE			DODGE		
FIAT			FIAT		
FORD			FORD	67	0,2%
ISUZU			ISUZU		
MAHINDRA			MAHINDRA		
MAZDA			MAZDA		
MERCEDES-BENZ			MERCEDES-BENZ	15	0,0%
MITSUBISHI			MITSUBISHI	25	0,1%
NISSAN			NISSAN	18	0,0%
RENAULT			RENAULT		
TOYOTA			TOYOTA	68	0,2%
VOLKSWAGEN			VOLKSWAGEN	46	0,1%
PICK-UP VOZILA (KN 8704)			PICK-UP VOZILA (KN 8704)	239	0,6%
UKUPNO			UKUPNO	38.721	100,0%

2020			2020		
MARKA VOZILA	BROJ VOZILA	Broj vozila - udio (%)	MARKA VOZILA	BROJ VOZILA	Broj vozila - udio (%)
	NOVA			RABLJENA	
VESPA			VESPA	5	0,0%
VICTORY			VICTORY	4	0,0%
VOGE			VOGE		
WT MOTORS			WT MOTORS		
XINYANG			XINYANG		
YAMAHA			YAMAHA	593	1,0%
YIYING			YIYING	3	0,0%
ZHENHUA			ZHENHUA		
ZNEN			ZNEN		
ZONTES			ZONTES		
ZUENDAPP			ZUENDAPP		
MOTOCIKLI, ATV VOZILA			MOTOCIKLI, ATV VOZILA	3.243	5,2%
CHEVROLET			CHEVROLET		
DODGE			DODGE	3	0,0%
FIAT			FIAT		
FORD			FORD	54	0,1%
ISUZU			ISUZU		
MAHINDRA			MAHINDRA		
MAZDA			MAZDA	13	0,0%
MERCEDES-BENZ			MERCEDES-BENZ	12	0,0%
MITSUBISHI			MITSUBISHI	11	0,0%
NISSAN			NISSAN	14	0,0%
RENAULT			RENAULT	3	0,0%
TOYOTA			TOYOTA	5	0,0%
VOLKSWAGEN			VOLKSWAGEN	28	0,0%
PICK-UP VOZILA (KN 8704)			PICK-UP VOZILA (KN 8704)	143	0,2%
UKUPNO			UKUPNO	62.095	100,0%

TOP 20 PREMA MARKI VOZILA I VRSTI GORIVA

NOVA VOZILA	2019					2020					
	MARKA VOZILA	BROJ VOZILA	Broj vozila - udio (%)	MARKA VOZILA	BROJ VOZILA	Broj vozila - udio (%)	MARKA VOZILA	BROJ VOZILA	Broj vozila - udio (%)		
		DIESEL			BENZIN			DIESEL		BENZIN	
VOLKSWAGEN	4.547	19,2%	VOLKSWAGEN	4.123	10,3%	ŠKODA	2.470	18,8%	VOLKSWAGEN	3.550	15,5%
ŠKODA	3.117	13,2%	SUZUKI	3.654	9,1%	VOLKSWAGEN	2.134	16,3%	ŠKODA	2.227	9,7%
RENAULT	2.406	10,2%	OPEL	3.610	9,0%	RENAULT	1.328	10,1%	RENAULT	1.848	8,1%
OPEL	2.184	9,2%	RENAULT	3.560	8,9%	PEUGEOT	1.018	7,8%	SUZUKI	1.827	8,0%
PEUGEOT	1.925	8,1%	ŠKODA	2.758	6,9%	OPEL	900	6,9%	DACIA	1.652	7,2%
DACIA	1.410	6,0%	FIAT	2.651	6,6%	BMW	763	5,8%	KIA	1.602	7,0%
MERCEDES-BENZ	1.268	5,4%	TOYOTA	2.539	6,3%	MERCEDES-BENZ	759	5,8%	TOYOTA	1.446	6,3%
BMW	1.204	5,1%	HYUNDAI	2.430	6,0%	AUDI	644	4,9%	FIAT	1.176	5,1%
AUDI	1.059	4,5%	DACIA	2.159	5,4%	DACIA	641	4,9%	HYUNDAI	1.152	5,0%
CITROEN	900	3,8%	FORD	1.855	4,6%	CITROEN	561	4,3%	OPEL	950	4,2%
HYUNDAI	686	2,9%	PEUGEOT	1.728	4,3%	HYUNDAI	367	2,8%	SEAT	886	3,9%
KIA	458	1,9%	CITROEN	1.633	4,1%	SEAT	264	2,0%	NISSAN	654	2,9%
FORD	389	1,6%	SEAT	1.424	3,5%	FORD	245	1,9%	PEUGEOT	616	2,7%
VOLVO	373	1,6%	MAZDA	1.422	3,5%	JEEP	237	1,8%	CITROEN	604	2,6%
SEAT	373	1,6%	KIA	1.225	3,0%	KIA	218	1,7%	MAZDA	558	2,4%
MAZDA	365	1,5%	NISSAN	893	2,2%	VOLVO	214	1,6%	AUDI	476	2,1%
NISSAN	256	1,1%	AUDI	561	1,4%	LAND ROVER	82	0,6%	FORD	316	1,4%
LAND ROVER	194	0,8%	MITSUBISHI	373	0,9%	NISSAN	70	0,5%	MITSUBISHI	212	0,9%
JEEP	157	0,7%	HONDA	299	0,7%	MAZDA	62	0,5%	HONDA	192	0,8%
ALFA ROMEO	73	0,3%	BMW	259	0,6%	JAGUAR	53	0,4%	BMW	172	0,8%
TOP 20	23.344	98,7%	TOP 20	39.156	97,4%	TOP 20	13.030	99,3%	TOP 20	22.116	96,6%
OSTALO	298	1,3%	OSTALO	1.055	2,6%	OSTALO	97	0,7%	OSTALO	769	3,4%
UKUPNO	23.642	100,0%	UKUPNO	40.211	100,0%	UKUPNO	13.127	100,0%	UKUPNO	22.885	100,0%

TOP 20 PREMA MARKI VOZILA I VRSTI GORIVA

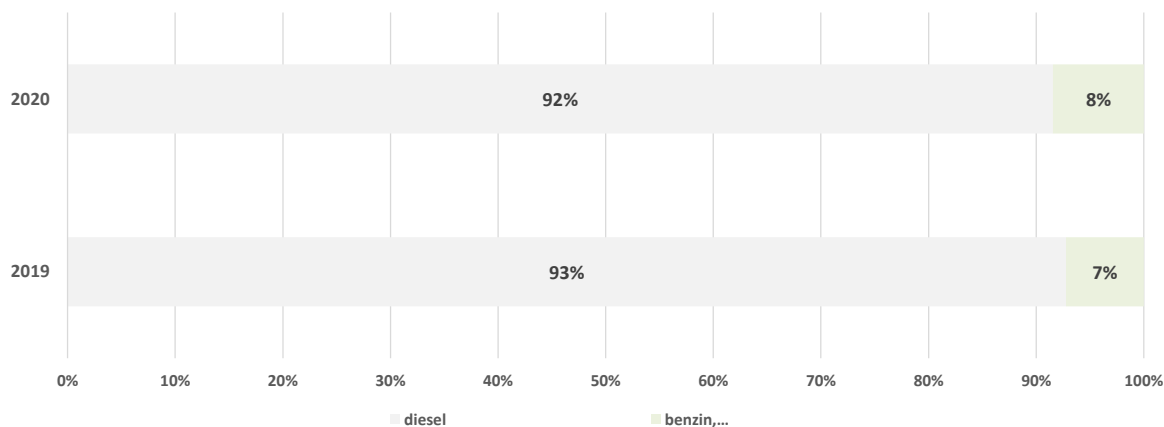
RABLJENA VOZILA			2019			2020								
			MARKA VOZILA	BROJ VOZILA	Broj vozila - udio (%)	MARKA VOZILA	BROJ VOZILA	Broj vozila - udio (%)	MARKA VOZILA	BROJ VOZILA	Broj vozila - udio (%)			
			DIESEL			BENZIN			DIESEL			BENZIN		
VOLKSWAGEN	15.512	20,5%	VOLKSWAGEN	1.127	11,3%	VOLKSWAGEN	9.725	19,6%	VOLKSWAGEN	1.038	11,4%			
BMW	8.252	10,9%	RENAULT	1.060	10,6%	RENAULT	5.780	11,6%	RENAULT	978	10,8%			
RENAULT	8.136	10,8%	SMART	948	9,5%	BMW	4.898	9,9%	FIAT	712	7,8%			
AUDI	6.954	9,2%	FIAT	783	7,8%	AUDI	4.813	9,7%	OPEL	693	7,6%			
MERCEDES-BENZ	5.939	7,9%	OPEL	736	7,4%	MERCEDES-BENZ	4.067	8,2%	SMART	652	7,2%			
FORD	5.792	7,7%	FORD	548	5,5%	FORD	3.522	7,1%	FORD	517	5,7%			
OPEL	4.217	5,6%	MERCEDES-BENZ	532	5,3%	OPEL	2.566	5,2%	MERCEDES-BENZ	507	5,6%			
PEUGEOT	4.020	5,3%	PEUGEOT	483	4,8%	PEUGEOT	2.490	5,0%	TOYOTA	417	4,6%			
ŠKODA	2.511	3,3%	BMW	408	4,1%	ŠKODA	1.935	3,9%	BMW	412	4,5%			
CITROEN	2.067	2,7%	TOYOTA	396	4,0%	NISSAN	1.423	2,9%	PEUGEOT	369	4,1%			
NISSAN	1.859	2,5%	CITROEN	330	3,3%	CITROEN	1.265	2,5%	HYUNDAI	276	3,0%			
MAZDA	1.435	1,9%	AUDI	275	2,8%	MAZDA	1.145	2,3%	AUDI	268	3,0%			
FIAT	1.355	1,8%	HYUNDAI	270	2,7%	HYUNDAI	873	1,8%	ŠKODA	242	2,7%			
HYUNDAI	1.278	1,7%	MINI	214	2,1%	VOLVO	807	1,6%	CITROEN	241	2,7%			
VOLVO	1.063	1,4%	ŠKODA	211	2,1%	FIAT	732	1,5%	MAZDA	211	2,3%			
SEAT	857	1,1%	HONDA	207	2,1%	SEAT	604	1,2%	HONDA	176	1,9%			
KIA	620	0,8%	SEAT	191	1,9%	KIA	472	1,0%	NISSAN	172	1,9%			
MINI	584	0,8%	MAZDA	187	1,9%	MINI	389	0,8%	MINI	170	1,9%			
TOYOTA	548	0,7%	NISSAN	178	1,8%	DACIA	378	0,8%	SUZUKI	150	1,7%			
ALFA ROMEO	517	0,7%	KIA	158	1,6%	ALFA ROMEO	334	0,7%	KIA	141	1,6%			
TOP 20	73.516	97,4%	TOP 20	9.242	92,5%	TOP 20	48.218	97,2%	TOP 20	8.342	91,9%			
OSTALO	1.992	2,6%	OSTALO	752	7,5%	OSTALO	1.411	2,8%	OSTALO	738	8,1%			
UKUPNO	75.508	100,0%	UKUPNO	9.994	100,0%	UKUPNO	49.629	100,0%	UKUPNO	9.080	100,0%			

REGISTRIRANI TRGOVCI RABLJENIH MOTORNIH VOZILA - TOP 15 PREMA MARKI VOZILA I VRSTI GORIVA

			2019			2020					
MARKA VOZILA	BROJ VOZILA	Broj vozila - udio (%)	MARKA VOZILA	BROJ VOZILA	Broj vozila - udio (%)	MARKA VOZILA	BROJ VOZILA	Broj vozila - udio (%)	MARKA VOZILA	BROJ VOZILA	Broj vozila - udio (%)
				DIESEL			BENZIN			DIESEL	
VOLKSWAGEN	666	16,7%	SMART	48	15,4%	VOLKSWAGEN	517	14,5%	RENAULT	41	12,5%
AUDI	534	13,4%	RENAULT	34	10,9%	RENAULT	452	12,7%	SMART	27	8,2%
MERCEDES-BENZ	432	10,8%	VOLKSWAGEN	33	10,6%	MERCEDES-BENZ	414	11,6%	OPEL	25	7,6%
RENAULT	427	10,7%	OPEL	32	10,3%	AUDI	390	10,9%	MERCEDES-BENZ	24	7,3%
BMW	407	10,2%	MERCEDES-BENZ	26	8,4%	BMW	323	9,1%	ŠKODA	23	7,0%
OPEL	245	6,1%	AUDI	15	4,8%	ŠKODA	182	5,1%	VOLKSWAGEN	21	6,4%
FORD	199	5,0%	BMW	14	4,5%	FORD	173	4,9%	KIA	18	5,5%
ŠKODA	173	4,3%	FORD	13	4,2%	PEUGEOT	172	4,8%	AUDI	16	4,9%
PEUGEOT	160	4,0%	FIAT	12	3,9%	OPEL	148	4,2%	FIAT	14	4,3%
NISSAN	132	3,3%	HYUNDAI	10	3,2%	VOLVO	140	3,9%	BMW	13	4,0%
CITROEN	92	2,3%	CITROEN	8	2,6%	NISSAN	124	3,5%	DACIA	13	4,0%
VOLVO	92	2,3%	MINI	8	2,6%	CITROEN	92	2,6%	TOYOTA	12	3,7%
MAZDA	73	1,8%	ŠKODA	7	2,3%	MAZDA	77	2,2%	PORSCHE	11	3,4%
HYUNDAI	47	1,2%	TOYOTA	7	2,3%	KIA	72	2,0%	FORD	10	3,0%
TOYOTA	44	1,1%	PORSCHE	5	1,6%	HYUNDAI	46	1,3%	HYUNDAI	10	3,0%
TOP 15	3.723	93,4%	TOP 15	272	87,5%	TOP 15	3.322	93,3%	TOP 15	278	84,8%
OSTALO	263	6,6%	OSTALO	30	9,6%	OSTALO	236	6,6%	OSTALO	50	15,2%
MOTOCIKLI			MOTOCIKLI	9	2,9%	MOTOCIKLI			MOTOCIKLI		
PICK-UP (KN 8704)	2	0,1%	PICK-UP (KN 8704)			PICK-UP (KN 8704)	4	0,1%	PICK-UP (KN 8704)		
UKUPNO	3.988	100,0%	UKUPNO	311	100,0%	UKUPNO	3.562	100,0%	UKUPNO	328	100,0%

Izvor podataka: IS CURH (na dan 1.2.2021.)

Broj vozila prema vrsti goriva



PROSJEČNA STAROST RABLJENIH VOZILA

STAROST VOZILA	2019			2020		
	POREZNA RJEŠENJA	REG. TRG. MV	UKUPNO	POREZNA RJEŠENJA	REG. TRG. MV	UKUPNO
do 10 godina	67.493	4.093	71.586	44.976	3.756	48.732
10 - 20 godina	16.882	206	17.088	12.376	134	12.510
preko 20 godina	689	-	689	853	-	853
UKUPNO	85.064	4.299	89.363	58.205	3.890	62.095

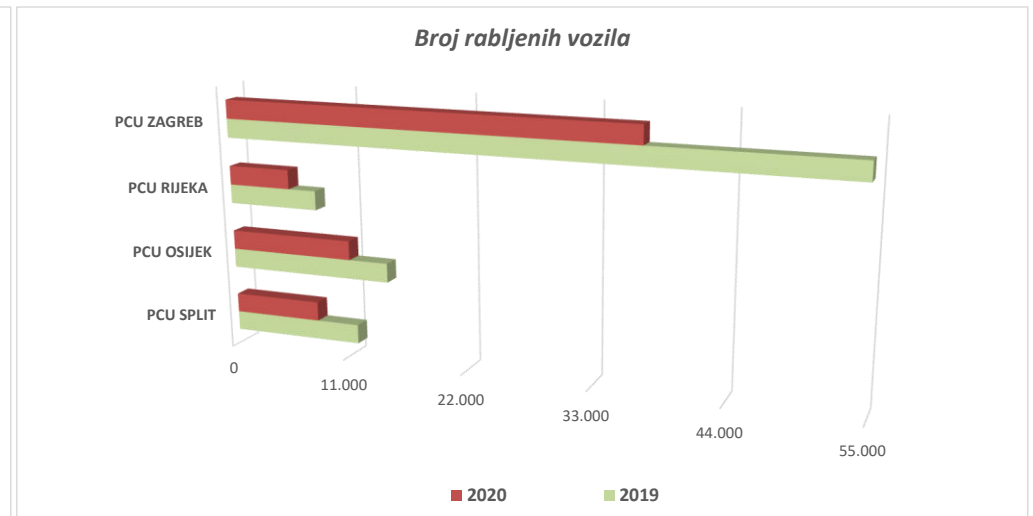
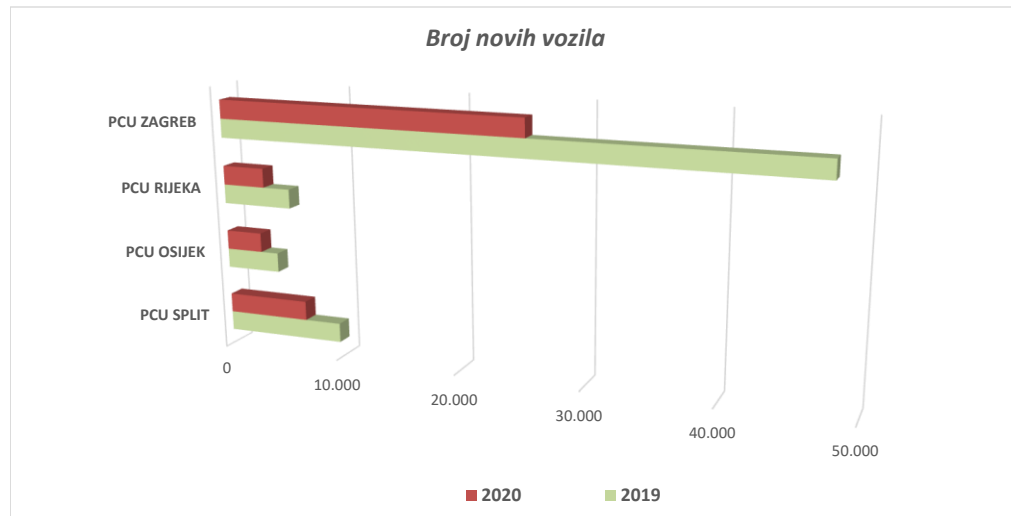
GODINA PROIZVODNJE										
TOP 10 GODINA PROIZVODNJE	2015	11.515	2015	1.039		2016	7.129	2016	1.032	
	2014	9.313	2014	708		2015	6.985	2015	829	
	2016	8.171	2016	708		2017	5.070	2017	550	
	2011	6.947	2018	393		2014	4.791	2014	342	
	2013	6.734	2013	335		2011	4.573	2018	313	
	2010	6.430	2017	322		2012	4.294	2019	284	
	2012	6.203	2012	156		2013	4.220	2013	146	
	2009	5.278	2011	152		2010	3.935	2012	83	
	2008	4.909	2010	115		2009	3.328	2011	78	
	2017	3.853	2019	84		2008	2.657	2010	60	
		69.353		4.012	73.365		46.982		3.717	50.699
OSTALO	15.711		287	15.998		11.223		173	11.396	
UKUPNO	85.064		4.299	89.363		58.205		3.890	62.095	

PROSJEČNA STAROST VOZILA	7,3	4,6	7,1	7,7	4,5	7,5
-------------------------------------	------------	------------	------------	------------	------------	------------

BROJ MOTORNIH VOZILA PO CARINSKIM UREDIMA

STAROST VOZILA:	2019						2020						% promjene		
	NOVA VOZILA		RABLJENA VOZILA		VOZILA - UKUPNO		NOVA VOZILA		RABLJENA VOZILA		VOZILA - UKUPNO				
	Broj vozila	Broj vozila - udio (%)	Broj vozila	Broj vozila - udio (%)	Broj vozila	Broj vozila - udio (%)	Broj vozila	Broj vozila - udio (%)	Broj vozila	Broj vozila - udio (%)	Broj vozila	Broj vozila - udio (%)	N	R	UK.
CARINSKI URED ZAGREB I	21.141	31,3%	14.032	15,7%	35.173	22,4%	13.380	34,6%	11.098	17,9%	24.478	24,3%	-36,7	-20,9	-30,4
CARINSKI URED ZAGREB II	20.560	30,4%	18.653	20,9%	39.213	25,0%	8.882	22,9%	11.575	18,6%	20.457	20,3%	-56,8	-37,9	-47,8
CARINSKI URED KRAPINA	808	1,2%	2.561	2,9%	3.369	2,1%	368	1,0%	1.845	3,0%	2.213	2,2%	-54,5	-28,0	-34,3
CARINSKI URED VARAŽDIN	3.235	4,8%	7.427	8,3%	10.662	6,8%	1.449	3,7%	5.203	8,4%	6.652	6,6%	-55,2	-29,9	-37,6
CARINSKI URED KOPRIVNICA	504	0,7%	4.687	5,2%	5.191	3,3%	283	0,7%	3.261	5,3%	3.544	3,5%	-43,8	-30,4	-31,7
CARINSKI URED SISAK	914	1,4%	4.183	4,7%	5.097	3,2%	620	1,6%	2.716	4,4%	3.336	3,3%	-32,2	-35,1	-34,5
CARINSKI URED KARLOVAC	458	0,7%	2.889	3,2%	3.347	2,1%	434	1,1%	1.416	2,3%	1.850	1,8%	-5,2	-51,0	-44,7
PODRUČNI CARINSKI URED ZAGREB	47.620	70,4%	54.432	60,9%	102.052	65,0%	25.416	65,6%	37.114	59,8%	62.530	62,0%	-46,6	-31,8	-38,7
CARINSKI URED RIJEKA	3.743	5,5%	4.065	4,5%	7.808	5,0%	2.325	6,0%	3.129	5,0%	5.454	5,4%	-37,9	-23,0	-30,1
CARINSKI URED PULA - POLA	2.015	3,0%	3.783	4,2%	5.798	3,7%	1.191	3,1%	2.302	3,7%	3.493	3,5%	-40,9	-39,1	-39,8
CARINSKI URED GOSPIĆ	7	0,0%	406	0,5%	413	0,3%	2	0,0%	276	0,4%	278	0,3%	-71,4	-32,0	-32,7
PODRUČNI CARINSKI URED RIJEKA	5.765	8,5%	8.254	9,2%	14.019	8,9%	3.518	9,1%	5.707	9,2%	9.225	9,2%	-39,0	-30,9	-34,2
CARINSKI URED OSIJEK	2.466	3,6%	7.212	8,1%	9.678	6,2%	1.852	4,8%	5.587	9,0%	7.439	7,4%	-24,9	-22,5	-23,1
CARINSKI URED SLAVONSKI BROD	847	1,3%	3.886	4,3%	4.733	3,0%	625	1,6%	2.993	4,8%	3.618	3,6%	-26,2	-23,0	-23,6
CARINSKI URED VIROVITICA	2	0,0%	935	1,0%	937	0,6%	2	0,0%	709	1,1%	711	0,7%	0,0	-24,2	-24,1
CARINSKI URED VUKOVAR	1.153	1,7%	2.800	3,1%	3.953	2,5%	534	1,4%	1.995	3,2%	2.529	2,5%	-53,7	-28,8	-36,0
PODRUČNI CARINSKI URED OSIJEK	4.468	6,6%	14.833	16,6%	19.301	12,3%	3.013	7,8%	11.284	18,2%	14.297	14,2%	-32,6	-23,9	-25,9
CARINSKI URED SPLIT	4.642	6,9%	7.705	8,6%	12.347	7,9%	2.612	6,7%	5.204	8,4%	7.816	7,8%	-43,7	-32,5	-36,7
CARINSKI URED ŠIBENIK	2.846	4,2%	922	1,0%	3.768	2,4%	3.016	7,8%	603	1,0%	3.619	3,6%	6,0	-34,6	-4,0
CARINSKI URED ZADAR	1.716	2,5%	1.563	1,7%	3.279	2,1%	913	2,4%	1.105	1,8%	2.018	2,0%	-46,8	-29,3	-38,5
CARINSKI URED PLOČE	110	0,2%	1.187	1,3%	1.297	0,8%	59	0,2%	809	1,3%	868	0,9%	-46,4	-31,8	-33,1
CARINSKI URED DUBROVNIK	431	0,6%	467	0,5%	898	0,6%	174	0,4%	269	0,4%	443	0,4%	-59,6	-42,4	-50,7
PODRUČNI CARINSKI URED SPLIT	9.745	14,4%	11.844	13,3%	21.589	13,8%	6.774	17,5%	7.990	12,9%	14.764	14,6%	-30,5	-32,5	-31,6
UKUPNO - RH	67.598	100,0%	89.363	100,0%	156.961	100,0%	38.721	100,0%	62.095	100,0%	100.816	100,0%	-42,7	-30,5	-35,8

Izvor podataka: IS CURH (na dan 1.2.2021.)



BROJ NOVIH MOTORNIH VOZILA PO CARINSKIM UREDIMA

CARINSKI URED	2019					2020					% promjene				
	OSOBNIA I PICK-UP VOZILA (KN 8703)		MOTOCIKLI I ATV VOZILA	PICK-UP VOZILA (KN 8704)	VOZILA - UKUPNO	OSOBNIA I PICK-UP VOZILA (KN 8703)		MOTOCIKLI I ATV VOZILA	PICK-UP VOZILA (KN 8704)	VOZILA - UKUPNO	DIESEL	BENZIN	MOT. I ATV	PICK-UP (8704)	UKUPNO
	DIESEL	BENZIN				DIESEL	BENZIN								
CARINSKI URED ZAGREB I	7.461	13.047	545	88	21.141	5.011	7.890	415	64	13.380	-32,8	-39,5	-23,9	-27,3	-36,7
CARINSKI URED ZAGREB II	8.481	11.561	387	131	20.560	3.858	4.639	307	78	8.882	-54,5	-59,9	-20,7	-40,5	-56,8
CARINSKI URED KRAPINA	345	377	83	3	808	123	174	70	1	368	-64,3	-53,8	-15,7	-66,7	-54,5
CARINSKI URED VARAŽDIN	644	2.474	106	11	3.235	361	999	79	10	1.449	-43,9	-59,6	-25,5	-9,1	-55,2
CARINSKI URED KOPRIVNICA	167	335	1	1	504	74	206	2	1	283	-55,7	-38,5	100,0	0,0	-43,8
CARINSKI URED SISAK	486	427	1		914	432	188			620	-11,1	-56,0	-100,0		-32,2
CARINSKI URED KARLOVAC	136	191	131		458	109	219	105	1	434	-19,9	14,7	-19,8		-5,2
PODRUČNI CARINSKI URED ZAGREB	17.720	28.412	1.254	234	47.620	9.968	14.315	978	155	25.416	-43,7	-49,6	-22,0	-33,8	-46,6
CARINSKI URED RIJEKA	973	2.315	430	25	3.743	444	1.536	334	11	2.325	-54,4	-33,7	-22,3	-56,0	-37,9
CARINSKI URED PULA - POLA	753	1.073	180	9	2.015	396	661	131	3	1.191	-47,4	-38,4	-27,2	-66,7	-40,9
CARINSKI URED GOSPIĆ			7		7			2		2			-71,4		-71,4
PODRUČNI CARINSKI URED RIJEKA	1.726	3.388	617	34	5.765	840	2.197	467	14	3.518	-51,3	-35,2	-24,3	-58,8	-39,0
CARINSKI URED OSIJEK	557	1.819	61	29	2.466	439	1.340	58	15	1.852	-21,2	-26,3	-4,9	-48,3	-24,9
CARINSKI URED SLAVONSKI BROD	326	474	41	6	847	190	409	21	5	625	-41,7	-13,7	-48,8	-16,7	-26,2
CARINSKI URED VIROVITICA	1		1		2	2				2	100,0		-100,0		0,0
CARINSKI URED VUKOVAR	610	529	11	3	1.153	219	305	8	2	534	-64,1	-42,3	-27,3	-33,3	-53,7
PODRUČNI CARINSKI URED OSIJEK	1.494	2.822	114	38	4.468	850	2.054	87	22	3.013	-43,1	-27,2	-23,7	-42,1	-32,6
CARINSKI URED SPLIT	1.057	2.701	868	16	4.642	509	1.469	615	19	2.612	-51,8	-45,6	-29,1	18,8	-43,7
CARINSKI URED ŠIBENIK	1.090	1.605	105	46	2.846	684	2.221	87	24	3.016	-37,2	38,4	-17,1	-47,8	6,0
CARINSKI URED ZADAR	444	1.073	196	3	1.716	223	540	146	4	913	-49,8	-49,7	-25,5	33,3	-46,8
CARINSKI URED PLOČE	19	37	54		110	16	29	14		59	-15,8	-21,6	-74,1		-46,4
CARINSKI URED DUBROVNIK	92	173	165	1	431	37	60	76	1	174	-59,8	-65,3	-53,9	0,0	-59,6
PODRUČNI CARINSKI URED SPLIT	2.702	5.589	1.388	66	9.745	1.469	4.319	938	48	6.774	-45,6	-22,7	-32,4	-27,3	-30,5
UKUPNO - RH	23.642	40.211	3.373	372	67.598	13.127	22.885	2.470	239	38.721	-44,5	-43,1	-26,8	-35,8	-42,7
% UDJELA	35,0	59,5	5,0	0,6	100,0	33,9	59,1	6,4	0,6	100,0					

Izvor podataka: IS CURH (na dan 1.2.2021.)

BROJ RABLJENIH MOTORNIH VOZILA PO CARINSKIM UREDIMA

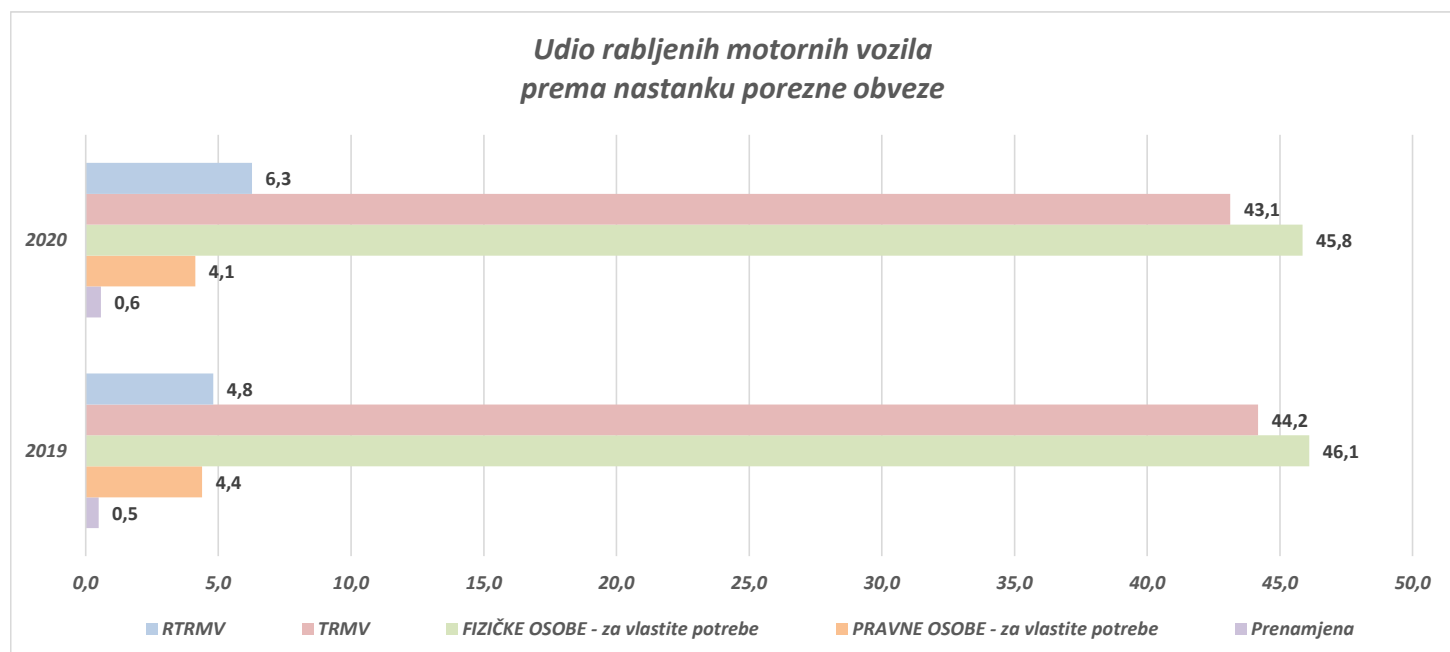
CARINSKI URED	2019					2020					% promjene				
	OSOBNIA I PICK-UP VOZILA (KN 8703)		MOTOCIKLI I ATV VOZILA	PICK-UP VOZILA (KN 8704)	VOZILA - UKUPNO	OSOBNIA I PICK-UP VOZILA (KN 8703)		MOTOCIKLI I ATV VOZILA	PICK-UP VOZILA (KN 8704)	VOZILA - UKUPNO	DIESEL	BENZIN	MOT. I ATV	PICK-UP (8704)	UKUPNO
	DIESEL	BENZIN				DIESEL	BENZIN								
CARINSKI URED ZAGREB I	11.710	1.573	737	11	14.031	8.773	1.649	663	13	11.098	-25,1	4,8	-10,0	18,2	-20,9
CARINSKI URED ZAGREB II	16.279	1.900	451	25	18.655	9.618	1.623	317	17	11.575	-40,9	-14,6	-29,7	-32,0	-38,0
CARINSKI URED KRAPINA	2.174	255	132	1	2.562	1.465	248	128	4	1.845	-32,6	-2,7	-3,0	300,0	-28,0
CARINSKI URED VARAŽDIN	6.130	866	390	41	7.427	3.924	822	428	29	5.203	-36,0	-5,1	9,7	-29,3	-29,9
CARINSKI URED KOPRIVNICA	4.019	512	140	16	4.687	2.532	603	114	12	3.261	-37,0	17,8	-18,6	-25,0	-30,4
CARINSKI URED SISAK	3.789	272	109	13	4.183	2.363	245	103	5	2.716	-37,6	-9,9	-5,5	-61,5	-35,1
CARINSKI URED KARLOVAC	2.530	170	182	7	2.889	1.119	155	138	4	1.416	-55,8	-8,8	-24,2	-42,9	-51,0
PODRUČNI CARINSKI URED ZAGREB	46.631	5.548	2.141	114	54.434	29.794	5.345	1.891	84	37.114	-36,1	-3,7	-11,7	-26,3	-31,8
CARINSKI URED RIJEKA	3.068	746	244	7	4.065	2.127	816	181	5	3.129	-30,7	9,4	-25,8	-28,6	-23,0
CARINSKI URED PULA - POLA	2.692	794	282	15	3.783	1.559	522	212	9	2.302	-42,1	-34,3	-24,8	-40,0	-39,1
CARINSKI URED GOSPIĆ	349	47	10		406	217	42	16	1	276	-37,8	-10,6	60,0		-32,0
PODRUČNI CARINSKI URED RIJEKA	6.109	1.587	536	22	8.254	3.903	1.380	409	15	5.707	-36,1	-13,0	-23,7	-31,8	-30,9
CARINSKI URED OSIJEK	6.560	524	123	4	7.211	4.931	504	146	6	5.587	-24,8	-3,8	18,7	50,0	-22,5
CARINSKI URED SLAVONSKI BROD	3.264	461	157	4	3.886	2.452	364	167	10	2.993	-24,9	-21,0	6,4	150,0	-23,0
CARINSKI URED VIROVITICA	795	88	52		935	599	72	34	4	709	-24,7	-18,2	-34,6		-24,2
CARINSKI URED VUKOVAR	2.487	250	62	1	2.800	1.739	192	59	5	1.995	-30,1	-23,2	-4,8	400,0	-28,8
PODRUČNI CARINSKI URED OSIJEK	13.106	1.323	394	9	14.832	9.721	1.132	406	25	11.284	-25,8	-14,4	3,0	177,8	-23,9
CARINSKI URED SPLIT	6.376	892	422	14	7.704	4.093	726	375	10	5.204	-35,8	-18,6	-11,1	-28,6	-32,5
CARINSKI URED ŠIBENIK	704	168	50		922	442	113	47	1	603	-37,2	-32,7	-6,0		-34,6
CARINSKI URED ZADAR	1.195	285	78	5	1.563	788	251	61	5	1.105	-34,1	-11,9	-21,8	0,0	-29,3
CARINSKI URED PLOČE	1.022	121	43	1	1.187	689	83	34	3	809	-32,6	-31,4	-20,9	200,0	-31,8
CARINSKI URED DUBROVNIK	365	70	30	2	467	199	50	20		269	-45,5	-28,6	-33,3	-100,0	-42,4
PODRUČNI CARINSKI URED SPLIT	9.662	1.536	623	22	11.843	6.211	1.223	537	19	7.990	-35,7	-20,4	-13,8	-13,6	-32,5
UKUPNO - RH	75.508	9.994	3.694	167	89.363	49.629	9.080	3.243	143	62.095	-34,3	-9,1	-12,2	-14,4	-30,5
% UDJELA	84,5	11,2	4,1	0,2	100,0	79,9	14,6	5,2	0,2	100,0					

Izvor podataka: IS CURH (na dan 1.2.2021.)

BROJ RABLJENIH MOTORNIH VOZILA PREMA NASTANKU POREZNE OBVEZE

NASTANAK POREZNE OBVEZE	2019		2020		% promjene
	Broj vozila	Udio (%)	Broj vozila	Udio (%)	
Registrirani trgovci rabljenim motornim vozilima	4.299	4,8	3.890	6,3	-9,5
Trgovci rabljenim motornim vozilima	39.481	44,2	26.782	43,1	-32,2
Unos/uvoz za vlastite potrebe:	45.117	50,5	31.035	50,0	-31,2
<i>od toga: - fizičke osobe</i>	41.196	46,1	28.468	45,8	-30,9
<i>od toga: - pravne osobe</i>	3.921	4,4	2.567	4,1	-34,5
Prenamjena	435	0,5	357	0,6	-17,9
Uporaba u RH u trajanju dužem od 15 dana	31	0,0	31	0,0	0,0
UKUPNO	89.363	100,0	62.095	100,0	-30,5

Izvor podataka: IS CURH (na dan 1.2.2021.)



BROJ RABLJENIH MOTORNIH VOZILA PREMA NASTANKU POREZNE OBVEZE

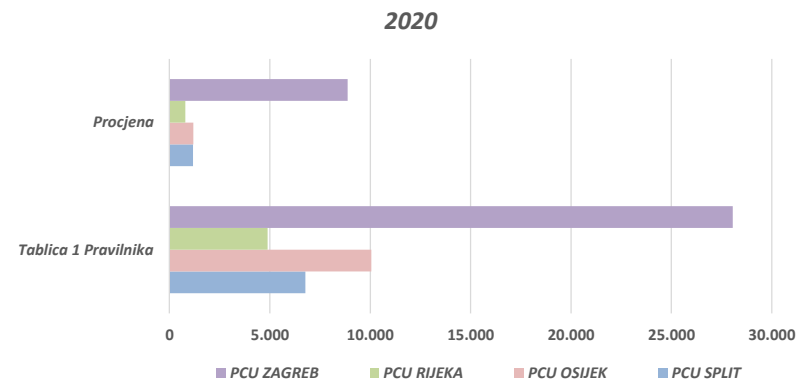
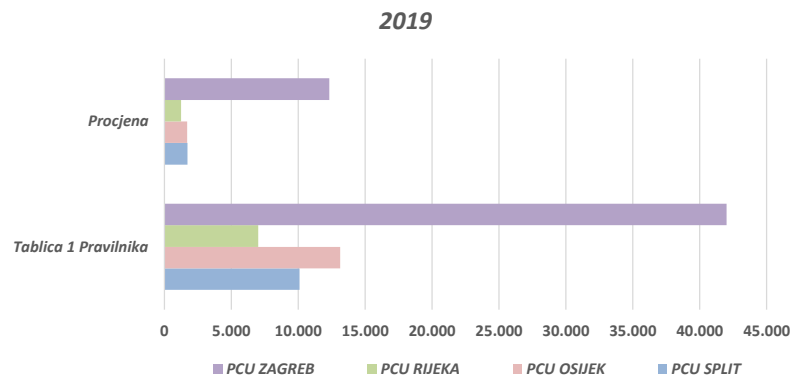
CARINSKI URED	2019							2020						
	Registrirani trgovci rabljenim motornim vozilima	Trgovci rabljenim motornim vozilima	Unos/uvoz za vlastite potrebe		Prenamjena	Uporaba u RH u trajanju dužem od 15 dana	UKUPNO	Registrirani trgovci rabljenim motornim vozilima	Trgovci rabljenim motornim vozilima	Unos/uvoz za vlastite potrebe		Prenamjena	Uporaba u RH u trajanju dužem od 15 dana	UKUPNO
			FIZIČKE OSOBE	PRAVNE OSOBE						FIZIČKE OSOBE	PRAVNE OSOBE			
CARINSKI URED ZAGREB I	949	6.349	5.471	1.176	79	8	14.032	1.199	4.614	4.539	687	54	5	11.098
CARINSKI URED ZAGREB II	1.906	8.134	7.846	707	54	6	18.653	1.135	4.986	4.910	476	67	1	11.575
CARINSKI URED KRAPINA		598	1.845	105	13		2.561	1	479	1.276	74	15		1.845
CARINSKI URED VARAŽDIN	7	3.987	3.158	250	18	7	7.427	3	2.550	2.446	179	19	6	5.203
CARINSKI URED KOPRIVNICA	2	1.975	2.604	97	8	1	4.687		1.393	1.762	96	8	2	3.261
CARINSKI URED SISAK	1	2.714	1.393	55	20		4.183		1.728	927	46	15		2.716
CARINSKI URED KARLOVAC	37	1.559	1.150	53	90		2.889	41	537	742	59	37		1.416
PODRUČNI CARINSKI URED ZAGREB	2.902	25.316	23.467	2.443	282	22	54.432	2.379	16.287	16.602	1.617	215	14	37.114
CARINSKI URED RIJEKA	300	1.262	2.325	172	3	3	4.065	213	1.329	1.426	122	33	6	3.129
CARINSKI URED PULA - POLA		1.778	1.795	147	62	1	3.783		1.008	1.190	76	23	5	2.302
CARINSKI URED GOSPIĆ		155	236	12	3		406		89	170	14	3		276
PODRUČNI CARINSKI URED RIJEKA	300	3.195	4.356	331	68	4	8.254	213	2.426	2.786	212	59	11	5.707
CARINSKI URED OSIJEK	577	4.176	2.302	134	23		7.212	442	3.392	1.621	96	35	1	5.587
CARINSKI URED SLAVONSKI BROD	111	1.818	1.872	83	1	1	3.886	209	1.341	1.368	71	2	2	2.993
CARINSKI URED VIROVITICA		218	685	32			935	2	226	444	36	1		709
CARINSKI URED VUKOVAR		1.505	1.213	79	3		2.800		1.045	885	62	2	1	1.995
PODRUČNI CARINSKI URED OSIJEK	688	7.717	6.072	328	27	1	14.833	653	6.004	4.318	265	40	4	11.284
CARINSKI URED SPLIT	397	2.386	4.272	609	40	1	7.705	645	1.433	2.768	328	29	1	5.204
CARINSKI URED ŠIBENIK		75	790	54	2	1	922		38	527	31	6	1	603
CARINSKI URED ZADAR	12	329	1.137	77	6	2	1.563		283	745	72	5		1.105
CARINSKI URED PLOČE		409	731	39	8		1.187		287	496	24	2		809
CARINSKI URED DUBROVNIK		54	371	40	2		467		24	226	18	1		269
PODRUČNI CARINSKI URED SPLIT	409	3.253	7.301	819	58	4	11.844	645	2.065	4.762	473	43	2	7.990
UKUPNO - RH	4.299	39.481	41.196	3.921	435	31	89.363	3.890	26.782	28.468	2.567	357	31	62.095
% UDJELA	4,8	44,2	46,1	4,4	0,5	0,0	100,0	6,3	43,1	45,8	4,1	0,6	0,0	100,0

Izvor podataka: IS CURH (na dan 1.2.2021.)

BROJ RABLJENIH MOTORNIH VOZILA PREMA NAČINU UTVRĐIVANJA POREZNE OBVEZE

CARINSKI URED	2019				2020				% promjene			
	Tablica 1 Pravilnika	Procjena	Starodobna vozila	UKUPNO	Tablica 1 Pravilnika	Procjena	Starodobna vozila	UKUPNO	Tablica 1 Pravilnika	Procjena	Starodobna vozila	UKUPNO
CARINSKI URED ZAGREB I	11.188	2.782	62	14.032	8.584	2.429	85	11.098	-23,3	-12,7	37,1	-20,9
CARINSKI URED ZAGREB II	12.915	5.697	41	18.653	8.130	3.409	36	11.575	-37,0	-40,2	-12,2	-37,9
CARINSKI URED KRAPINA	2.126	429	6	2.561	1.519	309	17	1.845	-28,6	-28,0	183,3	-28,0
CARINSKI URED VARAŽDIN	6.230	1.183	14	7.427	4.316	863	24	5.203	-30,7	-27,0	71,4	-29,9
CARINSKI URED KOPRIVNICA	3.505	1.172	10	4.687	2.122	1.128	11	3.261	-39,5	-3,8	10,0	-30,4
CARINSKI URED SISAK	3.187	992	4	4.183	2.024	681	11	2.716	-36,5	-31,4	175,0	-35,1
CARINSKI URED KARLOVAC	2.839	47	3	2.889	1.359	51	6	1.416	-52,1	8,5	100,0	-51,0
PODRUČNI CARINSKI URED ZAGREB	41.990	12.302	140	54.432	28.054	8.870	190	37.114	-33,2	-27,9	35,7	-31,8
CARINSKI URED RIJEKA	3.510	543	12	4.065	2.732	383	14	3.129	-22,2	-29,5	16,7	-23,0
CARINSKI URED PULA - POLA	3.101	667	15	3.783	1.909	380	13	2.302	-38,4	-43,0	-13,3	-39,1
CARINSKI URED GOSPIĆ	384	22		406	241	35		276	-37,2	59,1		-32,0
PODRUČNI CARINSKI URED RIJEKA	6.995	1.232	27	8.254	4.882	798	27	5.707	-30,2	-35,2	0,0	-30,9
CARINSKI URED OSIJEK	6.592	613	7	7.212	5.132	448	7	5.587	-22,1	-26,9	0,0	-22,5
CARINSKI URED SLAVONSKI BROD	3.545	333	8	3.886	2.707	261	25	2.993	-23,6	-21,6	212,5	-23,0
CARINSKI URED VIROVITICA	669	265	1	935	541	165	3	709	-19,1	-37,7	200,0	-24,2
CARINSKI URED VUKOVAR	2.328	466	6	2.800	1.670	316	9	1.995	-28,3	-32,2	50,0	-28,8
PODRUČNI CARINSKI URED OSIJEK	13.134	1.677	22	14.833	10.050	1.190	44	11.284	-23,5	-29,0	100,0	-23,9
CARINSKI URED SPLIT	6.944	732	29	7.705	4.498	684	22	5.204	-35,2	-6,6	-24,1	-32,5
CARINSKI URED ŠIBENIK	799	122	1	922	506	96	1	603	-36,7	-21,3	0,0	-34,6
CARINSKI URED ZADAR	827	727	9	1.563	763	334	8	1.105	-7,7	-54,1	-11,1	-29,3
CARINSKI URED PLOČE	1.061	121	5	1.187	762	45	2	809	-28,2	-62,8	-60,0	-31,8
CARINSKI URED DUBROVNIK	449	15	3	467	247	20	2	269	-45,0	33,3		-42,4
PODRUČNI CARINSKI URED SPLIT	10.080	1.717	47	11.844	6.776	1.179	35	7.990	-32,8	-31,3	-25,5	-32,5
UKUPNO - RH	72.199	16.928	236	89.363	49.762	12.037	296	62.095	-31,1	-28,9	25,4	-30,5
% UDJELA	80,8	18,9	0,3	100,0	80,1	19,4	0,5	100,0				

Izvor podataka: IS CURH (na dan 1.2.2021.)



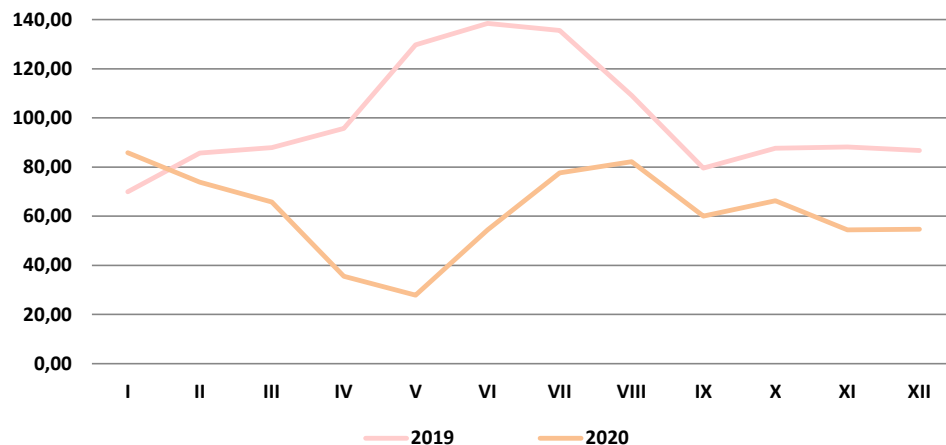
OSTVARENI PRIHODI/POVRATI OD POSEBNOG POREZA NA MOTORNA VOZILA

MJESEC	2019			2020			RAZLIKA: 2020.g. / 2019.g.		POVRAT POSEBNOG POREZA - ISPLAĆENI IZNOS - kn
	- OSOBN AUTOMOBILI, OSTALA MOTORNA VOZILA, PLOVILA I ZRAKOPLOVI *	- MOTORNA VOZILA ** - od 01.07.2013.	UKUPNO - kn	- OSOBN AUTOMOBILI, OSTALA MOTORNA VOZILA, PLOVILA I ZRAKOPLOVI *	- MOTORNA VOZILA ** - od 01.07.2013.	UKUPNO - kn			
SIJEČANJ	18.501	69.928.288	69.946.790	20.765	85.791.864	85.812.628	22,7%	15.865.839	7.494.311
VELJAČA	-63.420	85.768.882	85.705.462	4.665	73.824.446	73.829.111	-13,9%	-11.876.351	7.772.888
OŽUJAK	7.473	87.871.030	87.878.503	4.961	65.752.688	65.757.648	-25,2%	-22.120.855	10.487.439
TRAVANJ	11.789	95.745.722	95.757.511	4.118	35.491.960	35.496.077	-62,9%	-60.261.434	9.587.792
SVIBANJ	5.307	129.750.454	129.755.760	1.415	27.829.798	27.831.213	-78,6%	-101.924.548	7.627.197
LIPANJ	5.844	138.402.275	138.408.119	28.646	54.350.904	54.379.550	-60,7%	-84.028.569	7.940.318
SRPANJ	-17.526	135.561.634	135.544.109	-5.178	77.648.947	77.643.769	-42,7%	-57.900.340	8.523.418
KOLOVOZ	10.398	109.181.618	109.192.017	974	82.172.570	82.173.543	-24,7%	-27.018.473	4.061.711
RUJAN	28.182	79.496.948	79.525.130	29.480	59.969.959	59.999.439	-24,6%	-19.525.690	4.881.459
LISTOPAD	48.295	87.641.033	87.689.328	6.819	66.246.364	66.253.183	-24,4%	-21.436.145	4.168.019
STUDENI	24.314	88.193.857	88.218.171	10.501	54.472.262	54.482.763	-38,2%	-33.735.408	7.288.551
PROSINAC	-79.311	86.799.707	86.720.396	4.360	54.632.963	54.637.323	-37,0%	-32.083.073	4.621.456
UKUPNO	-154	1.194.341.449	1.194.341.295	111.524	738.184.723	738.296.248	-38,2%	-456.045.047	84.454.559

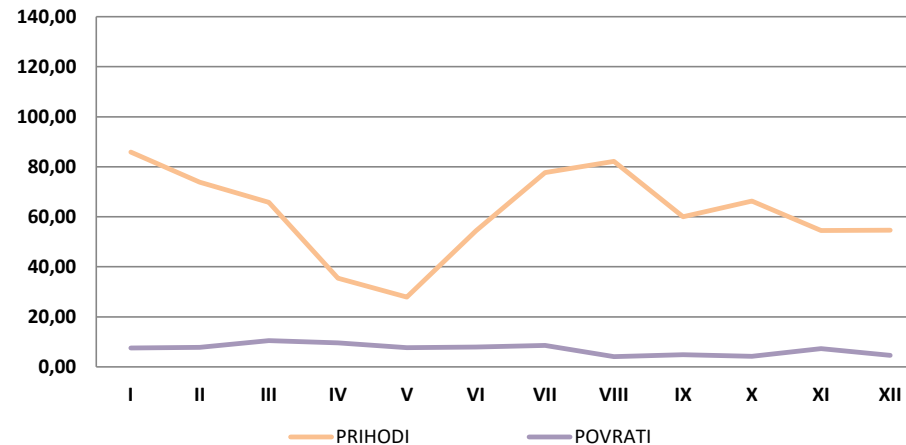
* prihodi vezani uz Zakon o posebnim porezima na osobne automobile, ostala motorna vozila, plovila i zrakoplove

** prihodi vezani uz Zakon o posebnom porezu na motorna vozila

PRIHODI - mil Kn

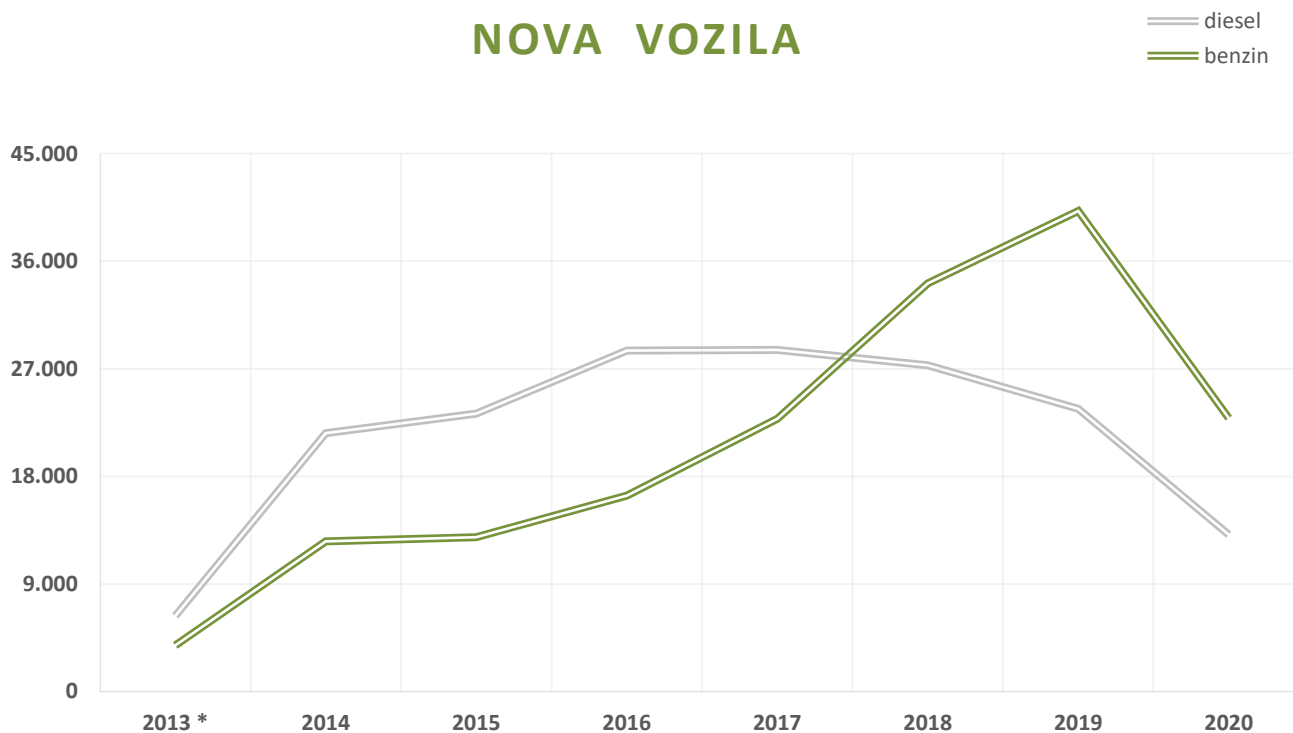


PRIHODI I ISPLAĆENI POVRATI 2020 - mil Kn

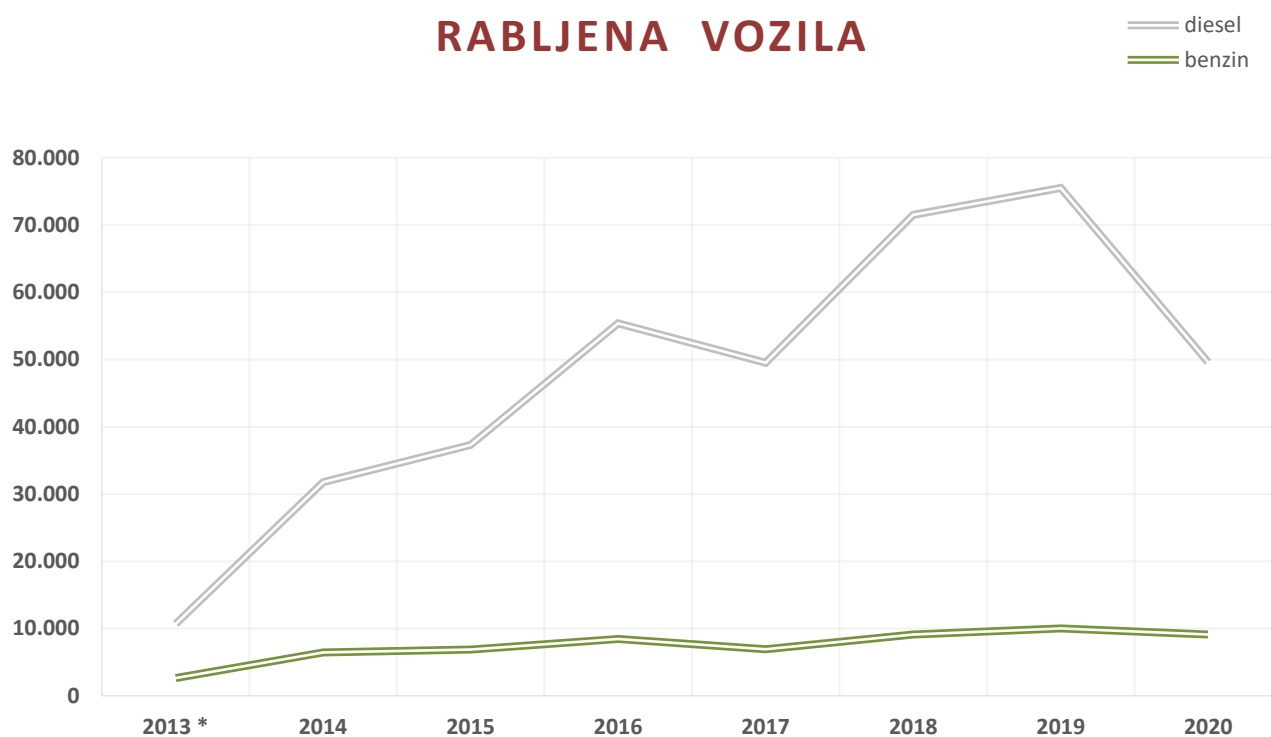


BROJ OSOBNIH I PICK-UP VOZILA (KN 8703) PREMA VRSTI GORIVA 2013* - 2020

NOVA VOZILA



RABLJENA VOZILA



* odnosi se na razdoblje 1.7. - 31.12.2013.

Izvor podataka: IS CURH (na dan 1.2.2021.)